



ด่วนที่สุด

บันทึกข้อความ

เลขที่เอกสารในระบบ E. ๓๓๖๐๖/๑๒๑๑/๒๕๖๑

ส่วนราชการ ๒

เลขที่รับ/ส่ง 5606

วันที่ 20 ส.ค. 2561

ส่วนราชการ กองแผนงาน ส่วนติดตามและประเมินผล โทร. ๐ ๒๒๔๓ ๖๔๒๘

ส่วนแผนงาน สชป.๒

ที่ กผง ๐๖/๑๗๘๑/พ๕๖๑

วันที่ ๑๙ สิงหาคม ๒๕๖๑

รับ/ส่งที่ 2433

เรื่อง ขอให้เร่งรัดดำเนินงานและเบิกจ่ายงบประมาณรายจ่ายประจำปี พ.ศ. ๒๕๖๑ เป็นไปตามเป้าหมาย
รัฐบาลกำหนด

๒๐ ส.ค. ๒๕๖๑

เวลา

เรียน ผู้อำนวยการสำนัก/กอง/ศูนย์/กลุ่ม **ลำเนา เร็มน ๐๕๗ และ ธงอชิบซ์**

ด้วยกองแผนงานได้จัดทำสรุปผลการจัดซื้อจัดจ้างและการเบิกจ่ายงบประมาณรายจ่ายประจำปี พ.ศ.๒๕๖๑ เสนอผู้บริหาร ทุกๆ ๑๕ วันของเดือน พบว่าการเบิกจ่ายงบประมาณภาพรวม ร้อยละ ๖๗.๔๔ ต่ำกว่าเป้าหมายรัฐบาล (เดือนสิงหาคม ๒๕๖๑ ร้อยละ ๘๘.๗๗) ร้อยละ ๒๑.๓๓ การเบิกจ่ายงบประมาณรายจ่ายลงทุน ร้อยละ ๖๓.๙๙ ต่ำกว่าเป้าหมายรัฐบาล (เดือนสิงหาคม ๒๕๖๑ ร้อยละ ๘๐.๓๗) ร้อยละ ๑๖.๓๘ และการเบิกจ่ายงบประมาณรายจ่ายประจำ ร้อยละ ๘๖.๐๗ ต่ำกว่าเป้าหมายรัฐบาล (เดือนสิงหาคม ๒๕๖๑ ร้อยละ ๙๑.๒๔) ร้อยละ ๕.๑๗

ในการนี้ กองแผนงานจึงขอให้หน่วยงานเร่งรัดดำเนินงานและเบิกจ่ายงบประมาณให้เป็นไปตามเป้าหมายที่รัฐบาลกำหนดอย่างเคร่งครัด

จึงเรียนมาเพื่อโปรดดำเนินการ พร้อมนี้ได้แนบผลการจัดซื้อจัดจ้างและการเบิกจ่ายงบประมาณ รายจ่ายประจำปี พ.ศ. ๒๕๖๑ (งบ พ.ร.บ.) ข้อมูล ณ วันที่ ๑๕ สิงหาคม ๒๕๖๑ มาด้วยแล้ว

เรียน ผอ.ร. ชป.๒
เพื่อโปรดดำเนินการ

(นายวิชัย ไตรสุรัตน์)

ผอ.ผง.

(นายศุภชัย พิณิจสุวรรณ)
ผอ.ร.ชป.๒ รักษาราชการแทน

ผอ.ร.ชป.๒

20 ส.ค. 2561

เรียน ผอ.ลำเนา, ผอ.โครงการ, ผอ.คลังฯ,
เพื่อโปรดพิจารณาดำเนินการ

20 ส.ค. ๖1

(นายสมหวัง ผลประสิทธิ์โต)

ผอ.ร.ชป.๒

หมายเหตุ : เป้าหมายการเบิกจ่ายสะสม ณ สิ้นสิ้นไตรมาส ๔ รายจ่ายภาพรวม ร้อยละ ๙๖.๐๐ รายจ่ายลงทุน ร้อยละ ๘๘.๐๐
รายจ่ายประจำ ร้อยละ ๙๘.๓๖

แก้คนหาฟาย

-กรม
-ดำเนินการ

20 ส.ค. ๖1

(นายสมหวัง ผลประสิทธิ์โต)

ผอ.ร.ชป.๒

ลำเนา เร็มน แล้ว



ผลการจัดซื้อจัดจ้างและการเบิกจ่ายงบประมาณ
รายจ่ายประจำปี พ.ศ.2561 (งบ พ.ร.บ.)

จัดทำโดย

ส่วนติดตามและประเมินผล กองแผนงาน

ข้อมูล ณ วันที่ 15 สิงหาคม 2561

รายละเอียดข้อมูล



ประกอบด้วย

1. สรุปผลการจัดซื้อจัดจ้าง งบ พ.ร.บ. งบประมาณ พ.ศ. 2561 ของ สขบ.1 - 17 และส่วนกลาง
2. สรุปผลการจัดซื้อจัดจ้าง งบ พ.ร.บ. งบประมาณ พ.ศ. 2561 แยกตามผลผลิต
3. ผลการเบิกจ่ายงบประมาณกรมชลประทาน ปีงบประมาณ พ.ศ. 2561
4. สถิติการเบิกจ่ายงบประมาณภาพรวมของกรมชลประทาน ปีงบประมาณ พ.ศ. 2558 - 2561
5. สถิติการเบิกจ่ายงบรายจ่ายลงทุนของกรมชลประทาน ปีงบประมาณ พ.ศ. 2558 - 2561
6. ผลการเบิกจ่ายงบรายจ่ายลงทุน (พ.ร.บ.61) ของสำนัก/กอง
7. ผลการเบิกจ่ายงบรายจ่ายลงทุน (พ.ร.บ. 61) ของสำนักพัฒนาแหล่งน้ำขนาดใหญ่
8. ผลการเบิกจ่ายงบรายจ่ายลงทุน (พ.ร.บ. 61) ของกองพัฒนาแหล่งน้ำขนาดกลาง
9. เปรียบเทียบร้อยละผลการเบิกจ่ายกับเป้าหมายรัฐบาล เดือนสิงหาคม 2561 (ร้อยละ 80.37)
10. ผลการเบิกจ่ายงบรายจ่ายลงทุน ของกระทรวงเกษตรและสหกรณ์ และกรมคู่เทียบ
ปีงบประมาณ พ.ศ. 2561

1. สรุปผลการจัดซื้อจัดจ้าง งบ พ.ร.บ. ปีงบประมาณ พ.ศ. 2561 ของ สขบ.1-17 และส่วนกลาง
(ข้อมูลจากระบบติดตาม online ณ วันพุธที่ 15 สิงหาคม 2561 เวลา 08.14 น.)

สำนักกอง	งบประมาณ (ล้านบาท)				ผลการดำเนินงาน									
	งบประมาณ (พ.ร.บ.)	งบประมาณที่ได้รับจัดสรร	เบิกจ่าย	ยอดรวมเบิกจ่าย	จำนวนรายการทั้งหมด	ยังไม่ดำเนินการ (รายการ)	อยู่ระหว่างจัดซื้อจัดจ้าง (รายการ)	ทำสัญญา (รายการ)	อยู่ระหว่างดำเนินการ (รายการ)					
									0-19 %	20-39 %	40-59 %	60-79 %	80-99 %	100%
รวม	47,077.46	41,435.14	27,828.11	67.16	7,008	52	81	6,875	331	222	236	486	1,631	3,969
สขบ. 1	1,153.99	1,034.40	865.43	83.66	368	-	1	367	3	4	9	20	123	208
สขบ. 2	1,062.71	992.03	773.80	78.00	279	-	3	276	4	3	7	27	127	108
สขบ. 3	1,004.60	815.26	543.43	66.66	278	-	-	278	6	7	10	13	85	157
สขบ. 4	1,136.46	951.34	703.31	73.93	306	-	-	306	5	8	10	28	96	159
สขบ. 5	2,005.15	1,762.78	1,378.16	78.18	429	-	4	425	10	8	9	21	66	311
สขบ. 6	1,884.97	1,573.46	1,128.27	71.71	366	-	-	366	8	13	16	29	86	214
สขบ. 7	1,957.05	1,726.79	1,412.22	81.78	337	-	-	337	2	5	5	14	73	238
สขบ. 8	2,841.54	2,178.70	1,334.01	61.23	436	-	-	436	25	17	16	25	68	285
สขบ. 9	2,127.34	1,889.04	794.99	42.08	465	1	2	462	15	11	11	48	117	260
สขบ. 10	1,485.53	1,249.16	902.82	72.27	491	-	1	490	7	13	13	21	83	353
สขบ. 11	956.27	743.62	478.69	64.37	376	1	20	355	22	11	15	21	68	218
สขบ. 12	1,554.67	1,391.28	1,089.40	78.30	497	-	-	497	52	49	9	30	76	281
สขบ. 13	1,189.18	1,026.69	751.55	73.20	488	4	9	475	11	15	21	40	204	184
สขบ. 14	959.42	867.19	618.98	71.38	204	-	-	204	2	2	5	10	51	134
สขบ. 15	1,969.73	1,864.50	782.08	41.95	314	-	2	312	15	3	9	20	64	201
สขบ. 16	1,609.21	1,522.12	1,121.17	73.66	333	19	1	313	2	2	4	6	59	240
สขบ. 17	697.40	633.91	514.30	81.13	204	-	1	203	-	1	5	16	32	149
สบก.	536.21	347.15	116.02	33.42	28	2	2	24	15	-	1	1	4	3
สบอ.	190.16	187.77	114.67	61.07	127	1	17	109	37	3	4	17	31	17
กพก.	9,252.44	8,757.67	5,919.21	67.59	178	-	8	170	32	13	20	30	51	24
สพญ.	8,449.23	7,203.45	4,124.10	57.25	170	11	8	151	35	29	29	24	24	10
สศส.	435.49	360.21	324.91	90.20	57	4	1	52	-	-	-	3	11	38
สยศ.	96.02	96.42	21.95	22.77	6	-	-	6	3	-	3	-	-	-
สผค.	1,528.31	1,429.39	1,304.79	91.28	64	-	-	64	19	2	3	6	15	19
สคก.	656.55	642.62	590.46	91.88	174	-	-	174	-	1	-	9	10	154
สจค.	220.84	181.92	114.24	62.80	20	-	-	20	-	2	2	7	7	2
สคก.	15.77	6.24	5.14	82.48	9	5	1	3	1	-	-	-	-	2
อื่นๆ	101.24	-	-	-	4	4	-	-	-	-	-	-	-	-

หมายเหตุ : 1. รายการที่ยังไม่ดำเนินการและอยู่ระหว่างจัดซื้อจัดจ้าง ส่วนใหญ่เป็นรายการที่มาจากโครงการโอนเปลี่ยนแปลงจากงบประมาณเหลือจ่าย/ยกเลิก มาดำเนินการ
2. งบประมาณ (พ.ร.บ.) รวมรายการที่มาจากโครงการโอนเปลี่ยนแปลงจากงบประมาณเหลือจ่าย/ยกเลิก มาดำเนินการ

2. สรุปผลการจัดซื้อจัดจ้าง งบ พ.ร.บ. งบประมาณ พ.ศ. 2561 แยกตามผลผลิต

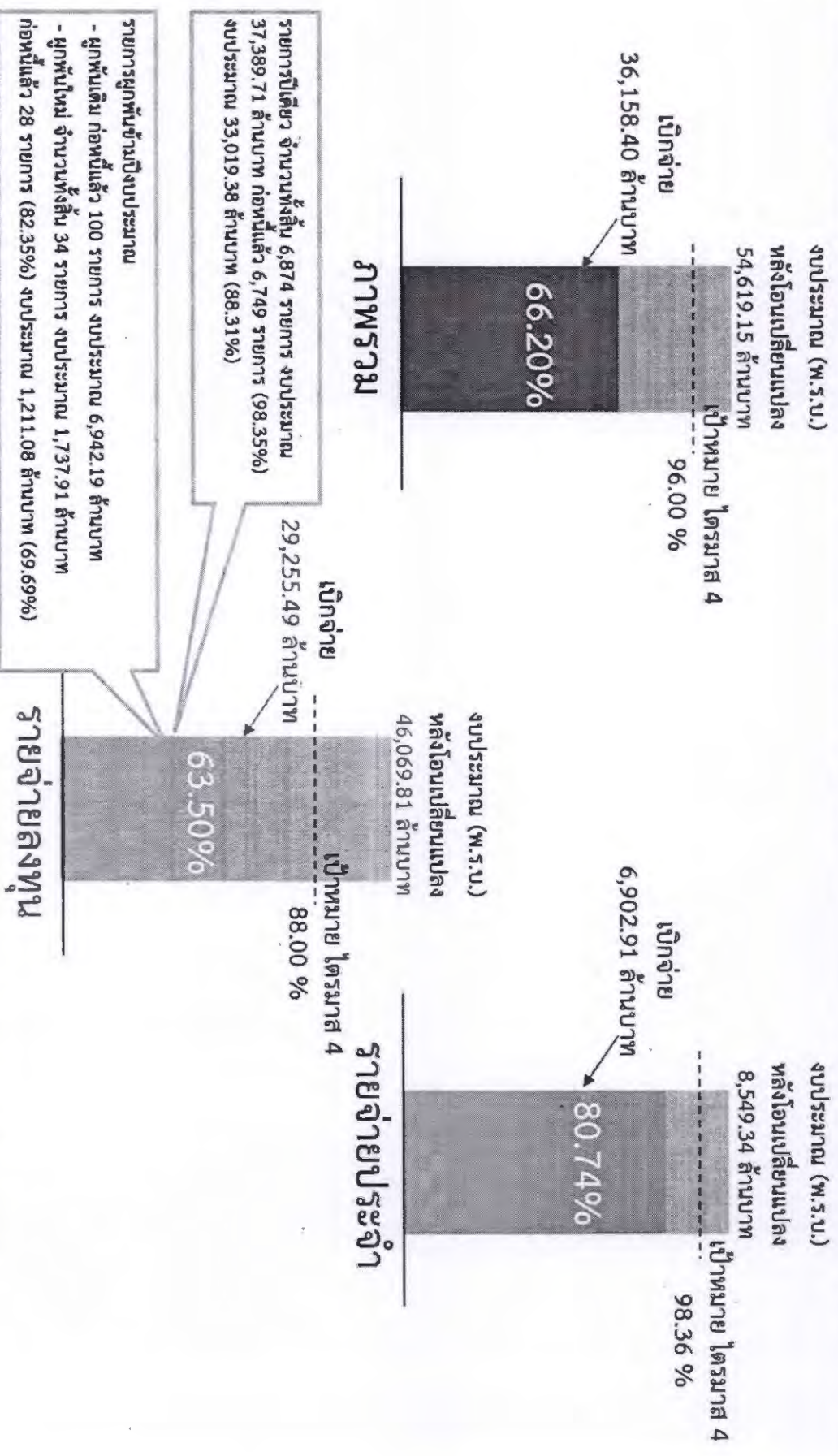
(ข้อมูลจากระบบติดตาม online ณ วันพุธที่ 15 สิงหาคม 2561 เวลา 08.14 น.)

ผลผลิต/โครงการ	ผลการดำเนินงาน													
	งบประมาณ (ล้านบาท)				จำนวนรายการทั้งหมด	ยังไม่ดำเนินการ (รายการ)	อยู่ระหว่างจัดซื้อจัดจ้าง (รายการ)	อยู่ระหว่างดำเนินการ (รายการ)						
	งบประมาณ (พ.ร.บ.)	งบประมาที่ได้รับจัดสรร	เบิกจ่าย	ร้อยละเบิกจ่าย				ทำสัญญาทัน (รายการ)	0-19 %	20-39 %	40-59 %	60-79 %	80-99 %	100%
รวม	47,077.46	41,435.14	27,828.11	67.16	7,008	52	81	6,875	331	222	236	486	1,631	3,969
ผลผลิตการจัดการน้ำและสนับสนุนโครงการอันเนื่องมาจากพระราชดำริ	1,541.37	1,433.82	1,183.99	82.58	1,350	8	30	1,312	64	26	38	141	416	627
โครงการส่งเสริมการดำเนินงานอันเนื่องมาจากพระราชดำริ	1,355.61	1,209.78	999.09	82.58	439	2	3	434	6	4	12	19	120	273
โครงการจัดหาแหล่งน้ำและเพิ่มพื้นที่ชลประทาน	13,979.57	12,824.51	8,771.06	68.39	436	3	6	427	66	35	49	67	141	69
โครงการปรับปรุงงานชลประทาน	10,478.07	8,944.99	7,000.05	78.26	4,090	8	27	4,055	101	107	71	164	802	2,810
โครงการป้องกันภัยและบรรเทาภัยจากน้ำ	6,227.07	5,611.88	3,452.51	61.52	208	17	6	185	34	24	26	22	42	37
โครงการจัดการคุณภาพน้ำ	407.03	196.20	129.11	65.81	149	-	1	148	1	2	2	8	13	122
งบประมาณบูรณาการ	6,568.69	5,619.83	3,054.37	54.35	203	-	-	203	30	9	19	46	80	19
โครงการเพิ่มปริมาณน้ำในอ่างเก็บน้ำเขื่อนแม่วงก์อุ้มทราย	1,528.20	1,477.33	1,174.80	79.52	17	-	-	17	3	3	3	1	4	3
โครงการอ่างเก็บน้ำมวกเหล็ก จังหวัดสระบุรี	71.80	69.49	1.07	1.54	2	-	1	1	1	-	-	-	-	-
โครงการเขื่อนหน้าผาก จังหวัดอุตรดิตถ์	733.62	609.57	320.71	52.61	22	-	-	22	6	3	6	3	2	2
โครงการอ่างเก็บน้ำป่าป้ออันเนื่องมาจากพระราชดำริ จังหวัดพะเยา	310.86	288.49	106.59	36.95	11	-	1	10	3	1	2	2	-	2
โครงการห้วยโสมงอันเนื่องมาจากพระราชดำริ จังหวัดปราจีนบุรี	657.17	436.30	236.28	54.16	15	1	-	14	3	3	2	2	4	-
โครงการอ่างเก็บน้ำคลองหลวง จังหวัดชลบุรี	494.64	402.43	104.10	25.87	10	1	2	7	5	1	-	-	1	-
โครงการพัฒนาลุ่มน้ำตาปี-พุมดวง จังหวัดสุราษฎร์ธานี	407.01	441.80	241.47	54.66	12	2	1	9	-	2	2	3	1	1
โครงการวังหีบ อันเนื่องมาจากพระราชดำริ จังหวัดนครศรีธรรมราช	256.54	0.20	0.01	2.05	7	7	-	-	-	-	-	-	-	-
โครงการบรรเทาอุทกภัยเมืองนครศรีธรรมราช อันเนื่องมาจากพระราชดำริ จังหวัดนครศรีธรรมราช	265.30	260.11	0.87	0.34	8	3	3	2	1	-	-	1	-	-
โครงการบรรเทาอุทกภัยอำเภอหาดใหญ่ (ระยะที่ 2)	1,255.08	1,096.54	791.91	72.22	15	-	-	15	2	2	4	4	1	2
โครงการอ่างเก็บน้ำห้วยน้ำร้อนอันเนื่องมาจากพระราชดำริ จังหวัดอุตรดิตถ์	539.83	511.88	260.15	50.82	14	-	-	14	5	-	-	3	4	2

หมายเหตุ : 1. รายการที่ยังไม่ดำเนินการและอยู่ระหว่างจัดซื้อจัดจ้าง ส่วนใหญ่เป็นรายการที่มาจากโครงการโอนเปลี่ยนแปลงจากงบประมาณเหลือจ่าย/ยกเลิก มาดำเนินการ
2. งบประมาณ (พ.ร.บ.) รวมรายการที่มาจากโครงการโอนเปลี่ยนแปลงจากงบประมาณเหลือจ่าย/ยกเลิก มาดำเนินการ

3. ผลการเบิกจ่ายงบประมาณกรมชลประทาน ปีงบประมาณ พ.ศ. 2561

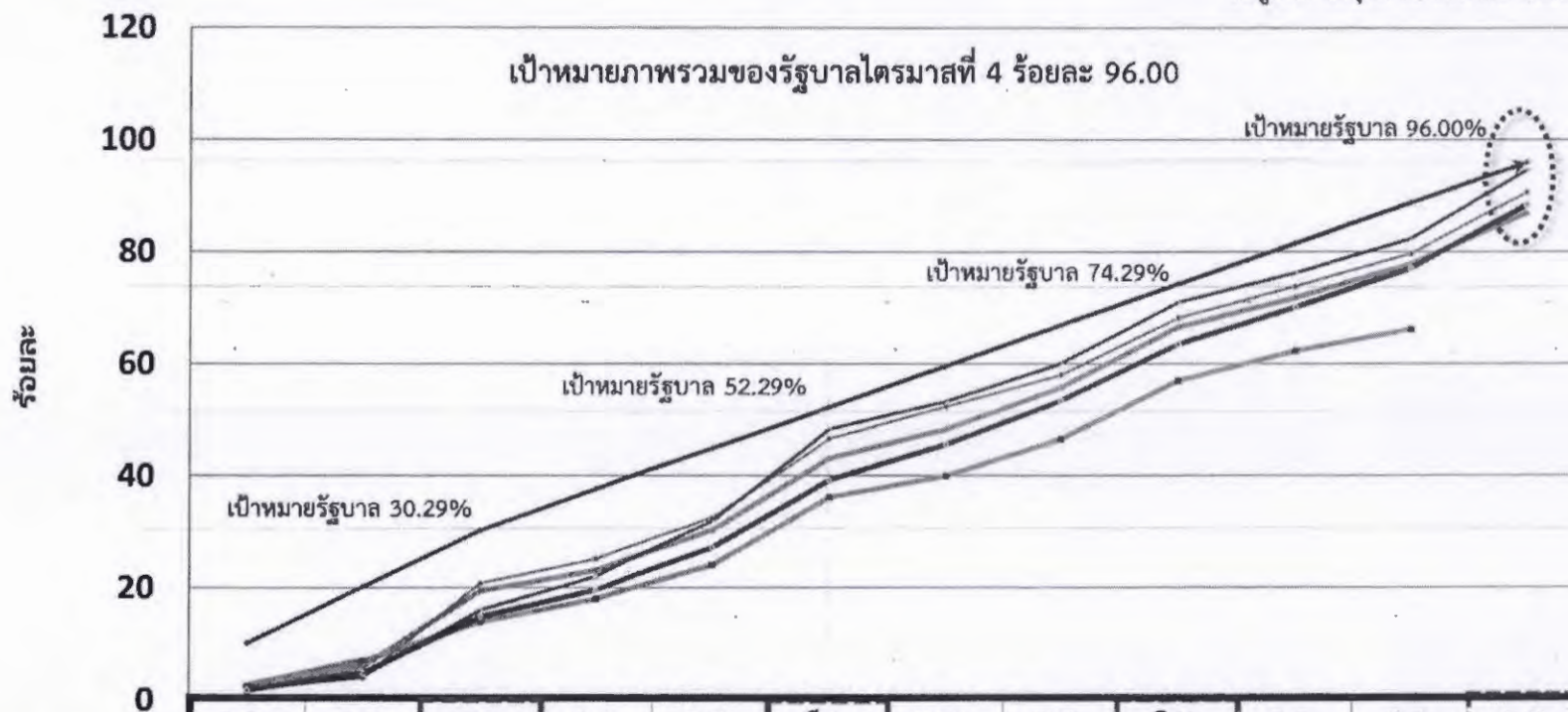
(ข้อมูลจากระบบ GFMS ณ วันที่ 15 สิงหาคม 2561 เวลา 08.14 น.)



- หมายเหตุ : 1. เป้าหมายการเบิกจ่ายภาพรวมของรัฐบาล ไตรมาสที่ 1 = 30.29 % ไตรมาสที่ 2 = 52.29 % ไตรมาสที่ 3 = 74.29 % ไตรมาสที่ 4 = 96.00 %
 2. เป้าหมายการเบิกจ่ายงบรายจ่ายลงทุนของรัฐบาล ไตรมาสที่ 1 = 21.11 % ไตรมาสที่ 2 = 43.11 % ไตรมาสที่ 3 = 65.11 % ไตรมาสที่ 4 = 88.00 %
 3. ร้อยละต่องบประมาณ (พ.ร.บ.) หลังโอนเปลี่ยนแปลง

4. สถิติการเบิกจ่ายงบประมาณภาพรวมของกรมชลประทานปีงบประมาณ พ.ศ. 2558-2561

ข้อมูล ณ วันพุธที่ 15 สิงหาคม 2561

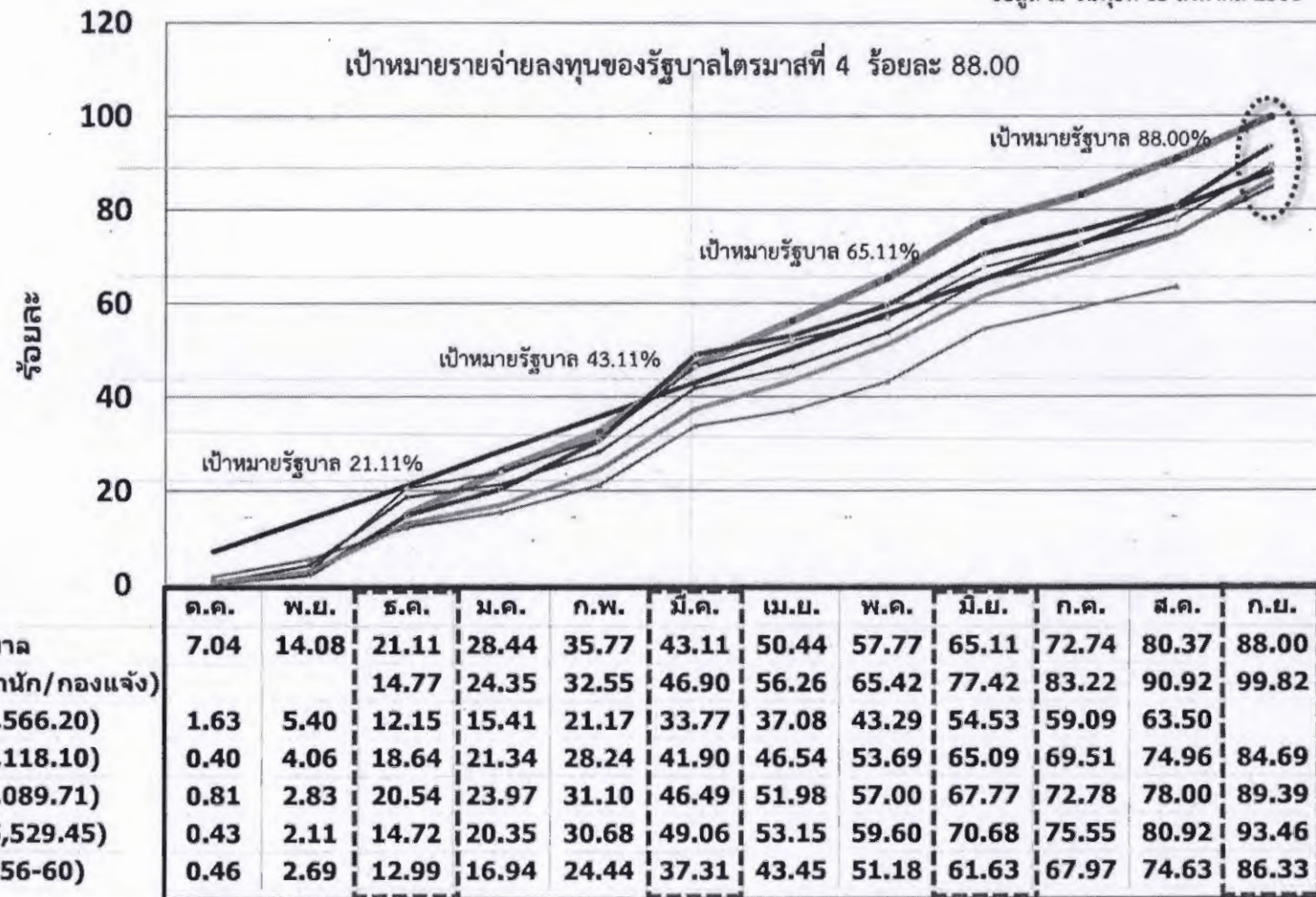


	ต.ค.	พ.ย.	ธ.ค.	ม.ค.	ก.พ.	มี.ค.	เม.ย.	พ.ค.	มิ.ย.	ก.ค.	ส.ค.	ก.ย.
→ เป้าหมายรัฐบาล	10.10	20.20	30.29	37.63	44.96	52.29	59.62	66.95	74.29	81.53	88.77	96.00
— ผลปี 61 (55,620.32)	2.36	6.89	13.92	17.98	24.08	36.13	39.97	46.57	56.97	62.30	66.20	
— ผลปี 60 (47,004.27)	1.50	5.94	19.46	23.11	30.30	43.12	48.35	55.72	66.56	71.83	77.86	86.95
— ผลปี 59 (46,708.92)	2.04	3.91	20.86	25.19	32.46	46.68	52.40	58.02	68.24	73.86	79.68	90.69
— ผลปี 58 (43,054.76)	1.76	4.21	16.07	22.04	31.89	48.43	53.28	60.04	71.00	76.28	82.33	94.64
— เฉลี่ย 5 ปี (56-60)	1.73	4.76	14.87	19.57	27.19	39.23	45.65	53.41	63.49	70.14	77.10	88.37

หมายเหตุ : เป้าหมายการเบิกจ่ายภาพรวมของรัฐบาล ไตรมาสที่ 1 = 30.29 % ไตรมาสที่ 2 = 52.29 % ไตรมาสที่ 3 = 74.29 % ไตรมาสที่ 4 = 96.00 %

5. สถิติการเบิกจ่ายงบรายจ่ายลงทุนของกรมชลประทานปีงบประมาณ พ.ศ. 2558-2561

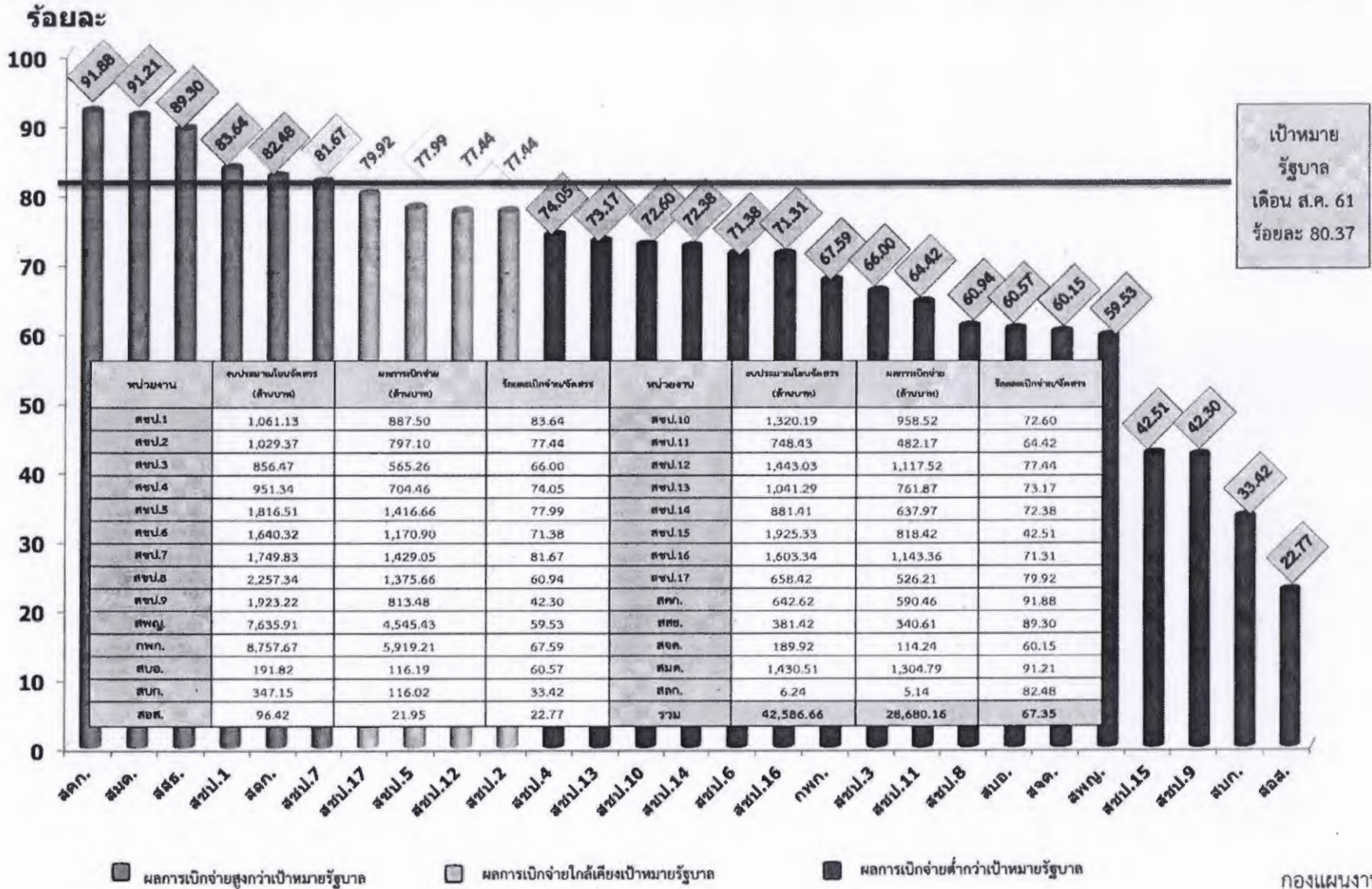
ข้อมูล ณ วันพุธที่ 15 สิงหาคม 2561



หมายเหตุ : เป้าหมายการเบิกจ่ายงบรายจ่ายลงทุนของรัฐบาล ไตรมาสที่ 1 = 21.11 % ไตรมาสที่ 2 = 43.11 % ไตรมาสที่ 3 = 65.11 % ไตรมาสที่ 4 = 88.00 %

6. ผลการเบิกจ่ายงบรายจ่ายลงทุน (พ.ร.บ.61) ของสำนัก/กอง

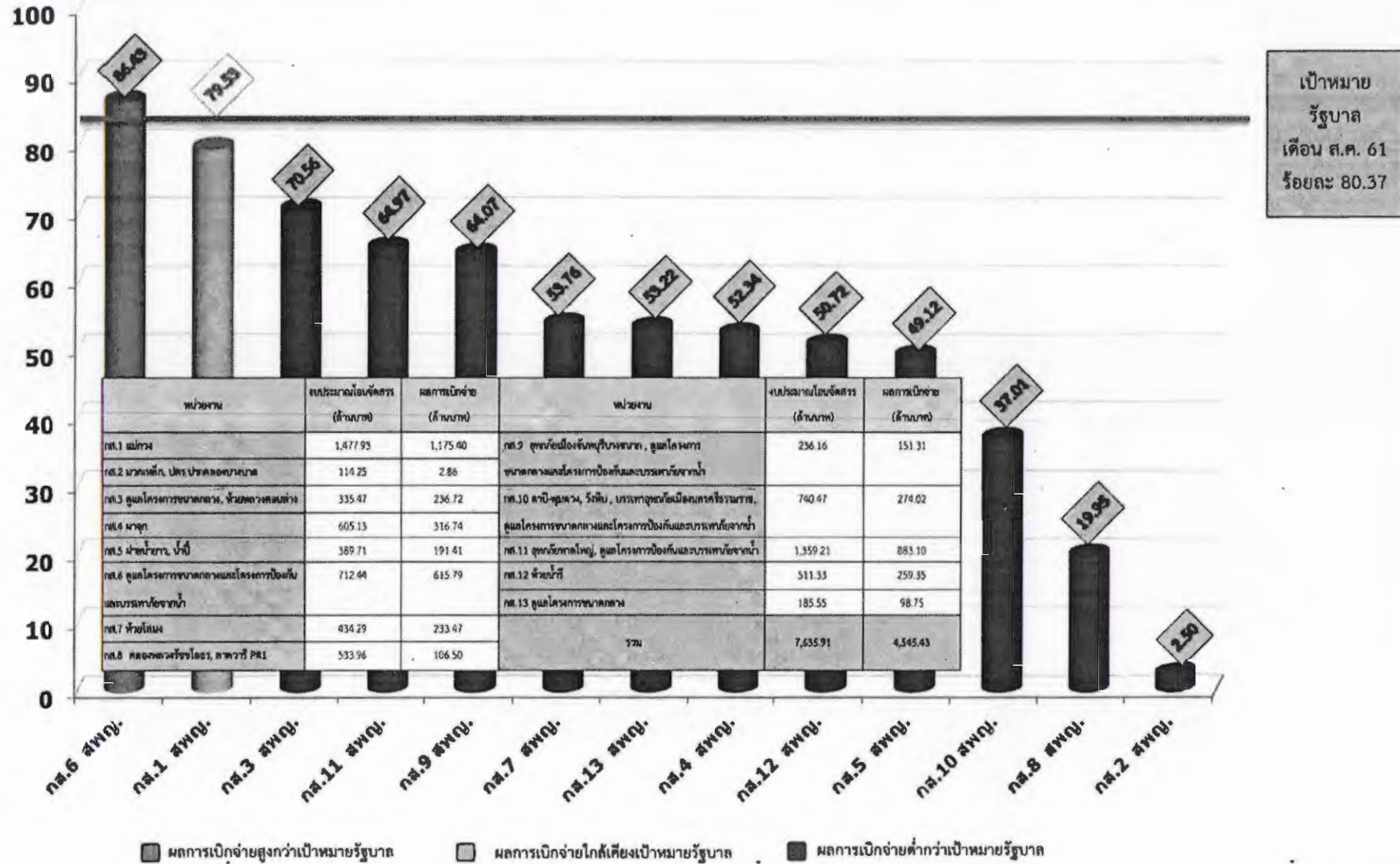
(ข้อมูลจากระบบ ติดตาม online ณ วันพุธที่ 15 สิงหาคม 2561 เวลา 08.14 น.)



7. ผลการเบิกจ่ายงบรายจ่ายลงทุน (พ.ร.บ. 61) ของสำนักพัฒนาแหล่งน้ำขนาดใหญ่

(ข้อมูลจากระบบ ติดตาม online ณ วันพุธที่ 15 สิงหาคม 2561 เวลา 08.14 น.)

ร้อยละ



เป้าหมาย
รัฐบาล
เดือน ส.ค. 61
ร้อยละ 80.37

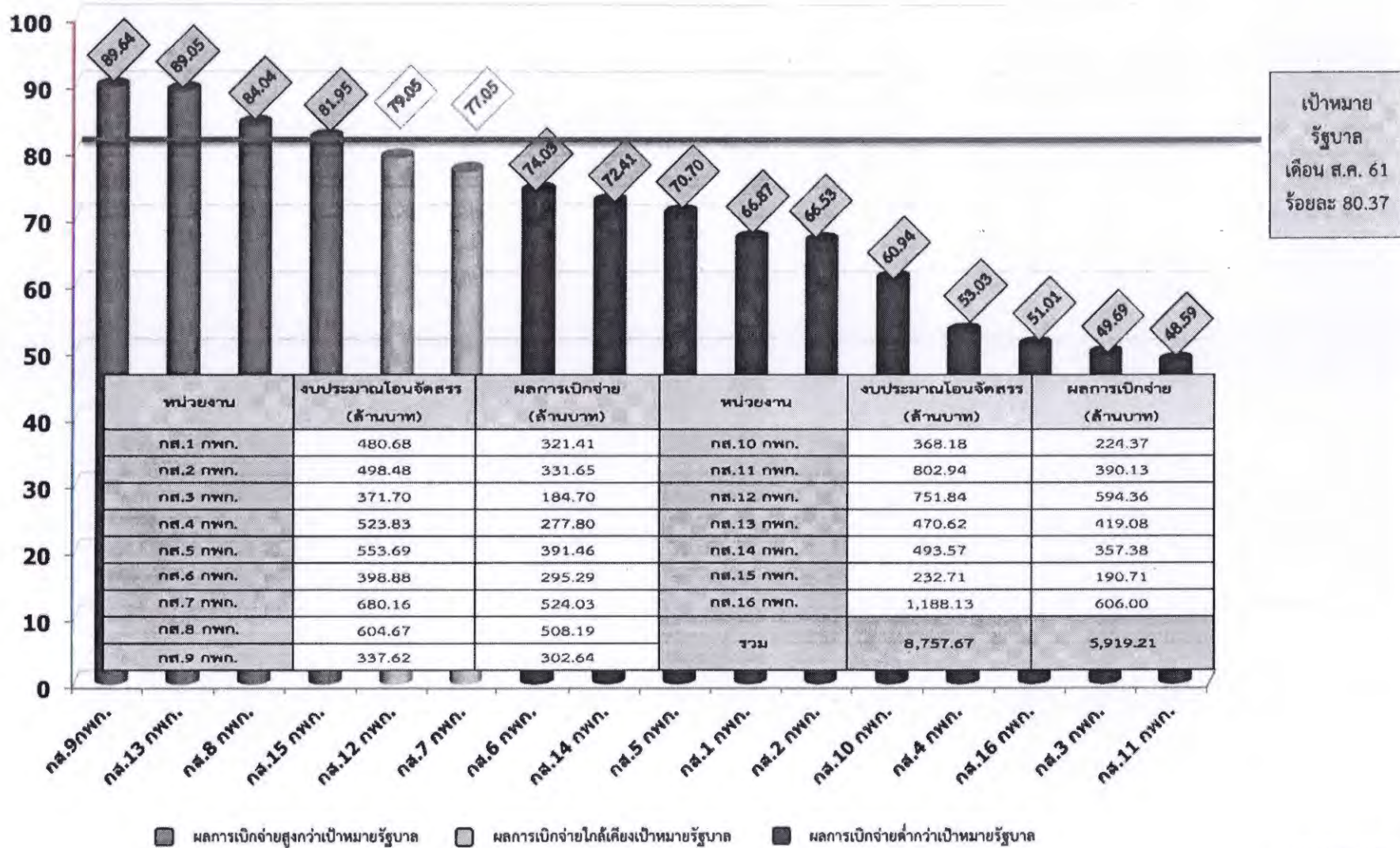
ผลการเบิกจ่ายสูงกว่าเป้าหมายรัฐบาล
 ผลการเบิกจ่ายใกล้เคียงเป้าหมายรัฐบาล
 ผลการเบิกจ่ายต่ำกว่าเป้าหมายรัฐบาล

กองแผนงาน

8. ผลการเบิกจ่ายงบรายจ่ายลงทุน (พ.ร.บ. 61) ของกองพัฒนาแหล่งน้ำขนาดกลาง

(ข้อมูลจากระบบ ติดตาม online ณ วันพุธที่ 15 สิงหาคม 2561 เวลา 08.14 น.)

ร้อยละ



เป้าหมาย
รัฐบาล
เดือน ส.ค. 61
ร้อยละ 80.37

ผลการเบิกจ่ายสูงกว่าเป้าหมายรัฐบาล
 ผลการเบิกจ่ายใกล้เคียงเป้าหมายรัฐบาล
 ผลการเบิกจ่ายต่ำกว่าเป้าหมายรัฐบาล

9. เปรียบเทียบร้อยละผลการเบิกจ่ายกับเป้าหมายรัฐบาล เดือน ส.ค. 2561 (ร้อยละ 80.37)

ข้อมูลจากระบบติดตาม online ณ วันพุธที่ 15 สิงหาคม 2561 เวลา 08.14 น.

สำนัก/กอง ที่ตั้งเป้าหมาย สูงกว่าหรือเท่ากับ เป้าหมายรัฐบาล

1. สำนัก/กองที่เบิกจ่ายเป็นไปตามเป้าหมายรัฐบาล

สคก.	▲	+11.51 %	สขป.1	▲	+3.27 %
สมต.	▲	+10.84 %	สลก.	▲	+2.11 %
สศธ.	▲	+8.93 %	สขป.7	▲	+1.30 %

2. สำนัก/กองที่เบิกจ่ายไม่เป็นไปตามเป้าหมายรัฐบาล

สขป.17	▼	-0.45 %	กพก.	▼	-12.78 %
สขป.5	▼	-2.38 %	สขป.3	▼	-14.37 %
สขป.12	▼	-2.93 %	สขป.11	▼	-15.95 %
สขป.2	▼	-2.93 %	สขป.8	▼	-19.43 %
สขป.4	▼	-6.32 %	สจด.	▼	-20.22 %
สขป.13	▼	-7.20 %	สพญ.	▼	-20.84 %
สขป.10	▼	-7.77 %	สขป.15	▼	-37.86 %
สขป.14	▼	-7.99 %	สขป.9	▼	-38.07 %
สขป.6	▼	-8.99 %	สบก.	▼	-46.95 %
สขป.16	▼	-9.06 %	สอส.	▼	-57.60 %

สำนัก/กอง ที่ตั้งเป้าหมาย ต่ำกว่า เป้าหมายรัฐบาล

สำนัก/กองที่เบิกจ่ายไม่เป็นไปตามเป้าหมายรัฐบาล

สบอ. ▼ -19.80 %

10. ผลการเบิกจ่ายงบรายจ่ายลงทุน ของกระทรวงเกษตรและสหกรณ์และกรมคู่เทียบ
ปีงบประมาณ พ.ศ. 2561

ที่	หน่วยงาน	งบประมาณหลังโอน เปลี่ยนแปลง (ล้านบาท)	เบิกจ่าย (ล้านบาท)	ร้อยละ
<u>ระดับกระทรวง</u> (ที่มีงบเกิน 10,000 ล้านบาท)				
1	กระทรวงศึกษาธิการ	45,689.41	34,586.30	75.70
2	กระทรวงเกษตรและสหกรณ์ (งบรายจ่ายลงทุนลำดับที่ 4)	54,049.66	34,808.99	64.40
3	กระทรวงคมนาคม (งบรายจ่ายลงทุนสูงสุด)	155,722.05	99,146.52	63.67
4	กระทรวงสาธารณสุข	21,827.38	11,927.91	54.65
5	กระทรวงกลาโหม	57,016.82	27,525.00	48.28
6	กระทรวงมหาดไทย	57,749.52	26,747.21	46.32
7	กระทรวงทรัพยากรธรรมชาติและสิ่งแวดล้อม	14,521.83	6,116.64	42.12
<u>ระดับกรม</u> (คู่เทียบ)				
1	กรมทางหลวงชนบท	44,601.15	33,588.03	75.31
2	กรมชลประทาน	46,069.81	29,211.31	63.41
3	กรมทางหลวง	99,602.33	61,654.01	61.90
4	กรมโยธาธิการและผังเมือง	25,082.49	13,455.57	53.65

- หมายเหตุ :
- ข้อมูลจากกรมบัญชีกลาง ณ วันที่ 10 สิงหาคม 2561
 - ค่าเฉลี่ยผลเบิกจ่ายระดับกระทรวง (19 กระทรวง 5 หน่วยงาน) เฉลี่ย 59.15 %
 - ค่าเฉลี่ยผลเบิกจ่ายหน่วยงานที่มีงบรายจ่ายลงทุนเกิน 1,000 ล้านบาท (44 หน่วยงาน) เฉลี่ย 57.85 %