



ด่วนที่สุด

บันทึกข้อความ

สำนักงานชลประทานที่ 2

เลขที่รับ/ส่ง 3965

วันที่ 16 พ.ค. 2560

เวลา

ส่วนแผนงาน สขบ.๒

รับ/ส่งที่ 1592

วันที่ ๑๗ พ.ค. ๒๕๖๐

ส่วนราชการ ส่วนติดตามและประเมินผล กองแผนงาน โทร ๒๒๘๖

ที่ ผตบ.ผง. ๖๓๒ ๑๕๖๐ วันที่ ๑๕ พฤษภาคม ๒๕๖๐ เวลา

เรื่อง ผลการจัดซื้อจัดจ้างและการเบิกจ่ายงบประมาณ รายจ่ายประจำปี พ.ศ. ๒๕๖๐ (งบ พ.ร.บ.)

เรียน ผอ.ผง.

ส่วนติดตามและประเมินผล ได้จัดทำสรุปผลการจัดซื้อจัดจ้างและผลการเบิกจ่ายงบประมาณ รายจ่ายประจำปี พ.ศ. ๒๕๖๐ ณ วันที่ ๑๕ พฤษภาคม ๒๕๖๐ จำแนกตามสำนัก/กอง เรียบร้อยแล้ว ตามเอกสารที่แนบ

จึงเรียนมาเพื่อโปรดพิจารณาลงนามเสนอ อช. เพื่อทราบ

(นางสาวนันทนา เฟิ่งคำ)

ผตบ.ผง.

เรียน อช. สำเนาเรียน รชบ. รรช. รชว. รจร. และ ผู้อำนวยการสำนัก/กอง เพื่อโปรดทราบ

ได้รับ ผอ.ส่วน ผอ.โครงการ

เพื่อทราบ

(นายวิทิต โอชวิท)

ผวง.ผง. รักษาราชการแทน ผอ.ผง.

(นายไชยงค์ จงอาสาชาติ)

ผส.ขบ.๒

๑๕ พ.ค. ๒๕๖๐

ต.ม.๕ม.๒

ตรงต่อมอบข้อมูลให้ได้อีกในกร

(นายสมหวัง ผลประสิทธิ์โต)

ผผง.ขบ.๒

๑๗ พ.ค. ๒๕๖๐

1. สรุปผลการจัดซื้อจัดจ้าง งบ พ.ร.บ. งบประมาณ พ.ศ. 2560 ของ สขป.1-17														
(ข้อมูลจากระบบติดตาม online ณ วันจันทร์ที่ 15 พฤษภาคม 2560 เวลา 08.00 น.)														
	ผลการดำเนินงาน													
	งบประมาณ (ล้านบาท)				จำนวน รายการ ทั้งหมด	ยังไม่ ดำเนินการ (รายการ)	อยู่ระหว่าง จัดซื้อจัดจ้าง (รายการ)	อยู่ระหว่างดำเนินการ (รายการ)						
	งบประมาณ	งบประมาณที่ ได้รับจัดสรร	เบิกจ่าย	ร้อยละ เบิกจ่าย				ทำข้อผูกพัน (รายการ)	0-19 %	20-39 %	40-59 %	60-79 %	80-99 %	100%
รวม	21,263.71	18,904.31	11,495.41	60.81	5,979	23	102	5,854	167	230	494	593	716	3,654
สขป. 1	1,120.28	1,071.88	761.20	71.02	354	1	17	336	5	11	60	42	33	185
สขป. 2	1,063.84	971.33	633.82	65.25	299	6	10	283	6	4	28	28	44	173
สขป. 3	926.75	688.06	405.82	58.98	298	1	14	283	6	18	20	31	26	182
สขป. 4	1,161.98	932.81	573.14	61.44	272	0	0	272	21	10	17	23	21	180
สขป. 5	1,363.36	1,168.87	758.81	64.92	395	1	2	392	14	18	30	31	25	274
สขป. 6	1,538.81	1,399.87	798.45	57.04	357	1	8	348	15	9	31	35	51	207
สขป. 7	1,473.00	1,325.19	908.80	68.58	268	0	0	268	2	7	29	21	23	186
สขป. 8	1,528.70	1,333.22	788.17	59.12	399	0	0	399	8	12	14	46	37	282
สขป. 9	1,707.14	1,447.87	797.88	55.11	495	0	3	492	8	11	28	62	54	329
สขป. 10	977.19	878.00	584.64	66.59	456	1	1	454	19	19	33	23	36	324
สขป. 11	1,175.23	1,121.01	617.20	55.06	447	0	3	444	13	28	30	38	102	233
สขป. 12	1,930.14	1,793.28	1,095.05	61.06	467	0	0	467	7	14	42	30	35	339
สขป. 13	1,065.28	936.70	531.09	56.70	487	1	6	480	17	24	41	82	135	181
สขป. 14	1,056.02	923.98	526.92	57.03	187	4	6	177	8	15	16	19	13	106
สขป. 15	1,084.48	983.12	494.03	50.25	286	0	23	263	15	8	36	25	50	129
สขป. 16	1,223.32	1,176.54	725.47	61.66	295	0	0	295	0	17	24	21	25	208
สขป. 17	868.18	752.58	494.90	65.76	217	7	9	201	3	5	15	36	6	136

2. สรุปผลการจัดซื้อจัดจ้าง งบ พ.ร.บ. งบประมาณ พ.ศ. 2560 ของ ส่วนกลาง

(ข้อมูลจากระบบติดตาม online ณ วันจันทร์ที่ 15 พฤษภาคม 2560 เวลา 08.00 น.)

	ผลการดำเนินงาน													
	งบประมาณ (ล้านบาท)				จำนวน รายการ ทั้งหมด	ยังไม่ ดำเนินการ (รายการ)	อยู่ระหว่าง จัดซื้อจัดจ้าง (รายการ)	อยู่ระหว่างดำเนินการ (รายการ)						
	งบประมาณ	งบประมาณที่ ได้รับจัดสรร	เบิกจ่าย	ร้อยละ เบิกจ่าย				ทำข้อผูกพัน (รายการ)	0-19 %	20-39 %	40-59 %	60-79 %	80-99 %	100%
รวม	18,272.14	14,494.05	6,947.53	47.93	641	20	88	533	117	81	88	77	83	87
สบก.	420.07	263.89	76.08	28.83	22	0	6	16	7	3	2	0	2	2
สบอ.	268.41	183.58	85.39	46.51	114	2	40	72	12	4	13	13	21	9
กพท.	8,969.28	8,597.22	3,844.76	44.72	188	1	8	179	43	33	35	29	21	18
สพญ.	7,050.36	4,340.77	2,057.54	47.40	168	3	27	138	45	31	27	8	13	14
สสธ.	328.68	272.88	141.03	51.68	35	0	7	28	0	3	6	17	2	0
สอส.	51.84	49.49	11.49	23.21	3	0	0	3	0	3	0	0	0	0
สมด.	966.40	570.25	528.82	92.74	40	14	0	26	7	2	2	1	11	3
สคก.	193.30	192.79	179.25	92.98	41	0	0	41	3	2	3	9	13	11
สจด.	23.81	23.19	23.19	99.99	30	0	0	30	0	0	0	0	0	30

3. ผลการเบิกจ่ายงบประมาณกรมชลประทาน ปีงบประมาณ พ.ศ. 2560

(ข้อมูลจากระบบ GFMIS ณ วันจันทร์ที่ 15 พฤษภาคม 2560 เวลา 08.00 น.)

หน่วย : ล้านบาท

งบประมาณ รายจ่ายประจำปี พ.ศ.2560	งบประมาณ (พ.ร.บ.) หลังโอน เปลี่ยนแปลง	ผลการเบิกจ่ายสะสม		เป้าหมาย รัฐบาล ไตรมาสที่ 3 (ร้อยละ)	*ผลต่าง (ร้อยละ)
		จำนวนเงิน	ร้อยละ/ พ.ร.บ.		
รวม	46,212.90	23,633.22	51.14	73.00	-21.86
รายจ่ายประจำ	8,254.04	4,722.59	57.22	76.00	-18.78
รายจ่ายลงทุน	37,958.86	18,910.64	49.82	63.00	-13.18

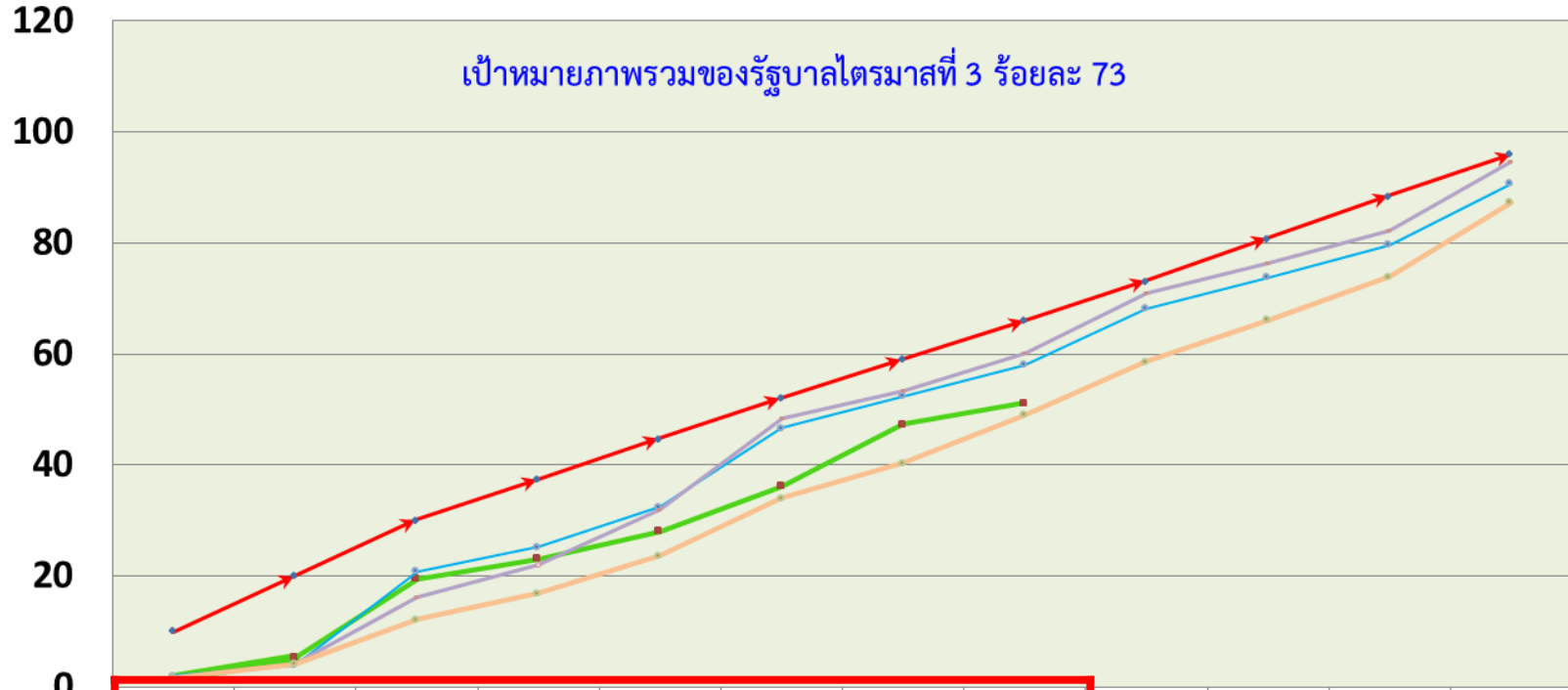
หมายเหตุ : - ผลต่างร้อยละมีค่า - แสดงว่ารายการเบิกจ่ายต่ำกว่าเป้าหมายรัฐบาล

- ปรับลดงบประมาณตามพระราชบัญญัติโอนงบประมาณรายจ่ายประจำปีงบประมาณ พ.ศ.2560 รายจ่ายลงทุน
(วงเงิน รวมทั้งสิ้น 288,846,300 บาท)

4. สถิติการเบิกจ่ายงบประมาณภาพรวมของกรมชลประทาน

ปีงบประมาณ พ.ศ. 2555-2559

ข้อมูล ณ วันจันทร์ที่ 15 พฤษภาคม 2560



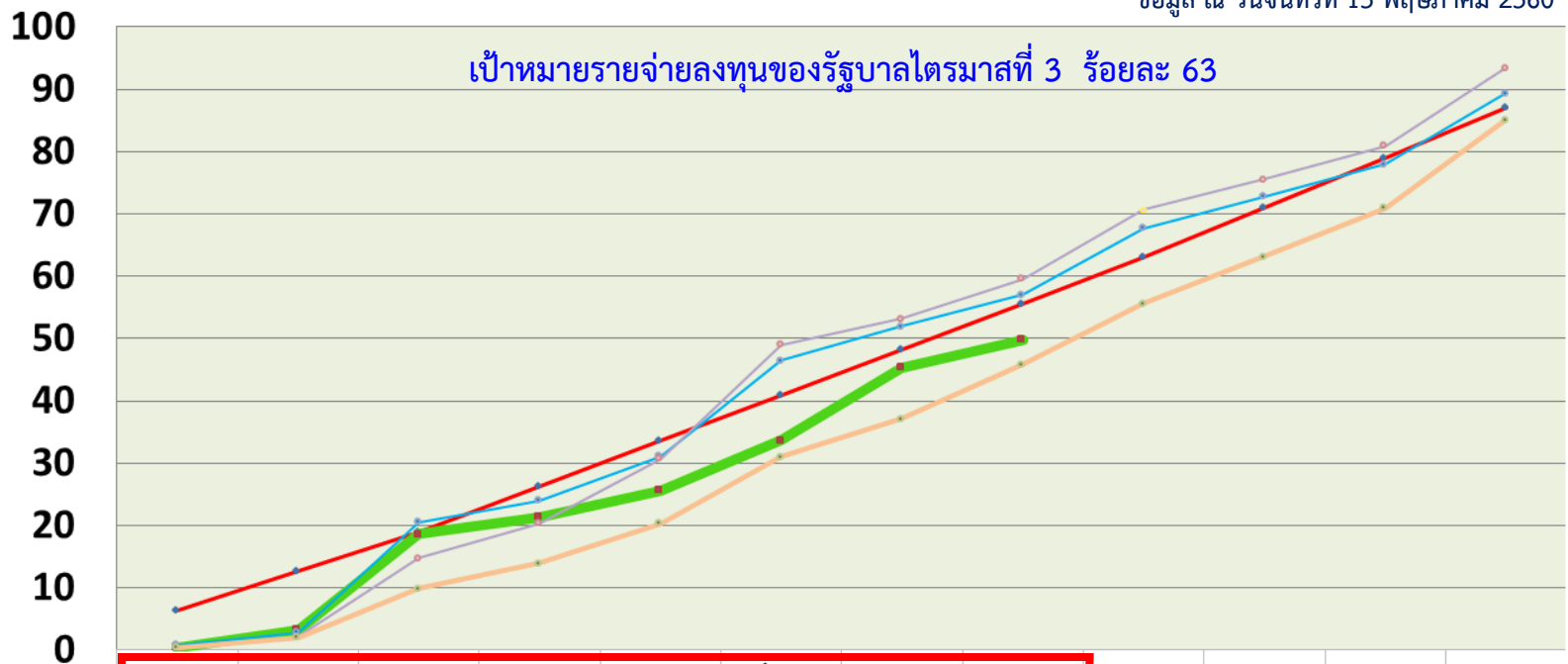
	ต.ค.	พ.ย.	ธ.ค.	ม.ค.	ก.พ.	มี.ค.	เม.ย.	พ.ค.	มิ.ย.	ก.ค.	ส.ค.	ก.ย.
→ แผนปี 60	10.00	20.00	30.00	37.33	44.66	52.00	59.00	66.00	73.00	80.67	88.34	96.00
ผลปี 60 (47,174.44)	1.50	5.27	19.46	23.11	28.02	36.12	47.38	51.14				
ผลปี 59 (46,708.92)	2.04	3.91	20.86	25.19	32.46	46.68	52.40	58.02	68.24	73.86	79.68	90.69
ผลปี 58 (43,054.76)	1.76	4.21	16.07	22.04	31.89	48.43	53.28	60.04	71.00	76.28	82.33	94.64
เฉลี่ย 5 ปี (55-59)	1.68	4.20	12.20	16.91	23.62	34.04	40.30	48.97	58.61	66.13	73.97	87.40

หมายเหตุ : เป้าหมายการเบิกจ่ายภาพรวมของรัฐบาล ไตรมาสที่ 1 = 30 % ไตรมาสที่ 2 = 52 % ไตรมาสที่ 3 = 73 % ไตรมาสที่ 4 = 96

5. สถิติการเบิกจ่ายงบรายจ่ายลงทุนของกรมชลประทาน

ปีงบประมาณ พ.ศ. 2555-2559

ข้อมูล ณ วันจันทร์ที่ 15 พฤษภาคม 2560



เป้าหมายรายจ่ายลงทุนของรัฐบาลไตรมาสที่ 3 ร้อยละ 63

	ด.ค.	พ.ย.	ธ.ค.	ม.ค.	ก.พ.	มี.ค.	เม.ย.	พ.ค.	มิ.ย.	ก.ค.	ส.ค.	ก.ย.
— แผนปี 60	6.33	12.66	19.00	26.33	33.66	41.00	48.33	55.67	63.00	71.00	79.00	87.00
— ผลปี 60 (38,933.20)	0.40	3.28	18.64	21.41	25.69	33.69	45.41	49.82				
— ผลปี 59 (39,089.71)	0.81	2.83	20.54	23.97	31.10	46.49	51.98	57.00	67.77	72.78	78.00	89.39
— ผลปี 58 (35,529.45)	0.43	2.11	14.72	20.35	30.68	49.06	53.15	59.60	70.68	75.55	80.92	93.46
— เฉลี่ย 5 ปี (55-59)	0.40	2.06	9.87	13.92	20.36	31.00	37.09	45.86	55.62	63.19	70.94	85.09

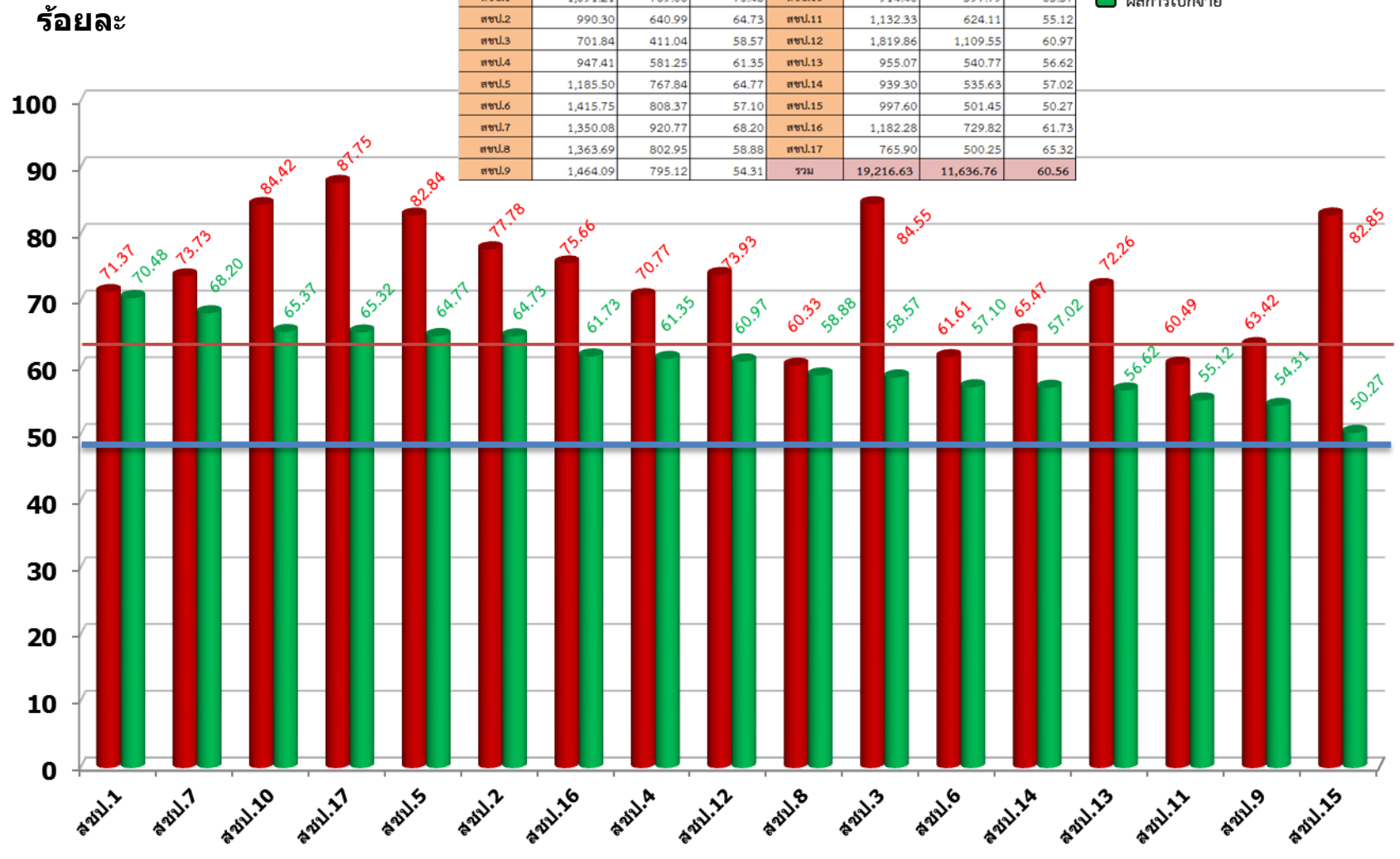
หมายเหตุ : เป้าหมายการเบิกจ่ายงบรายจ่ายลงทุนของรัฐบาล ไตรมาสที่ 1 = 19 % ไตรมาสที่ 2 = 41 % ไตรมาสที่ 3 = 63 % ไตรมาสที่ 4 = 87 %

6. ผลการเบิกจ่ายงบรายจ่ายลงทุน (พ.ร.บ.60) ของ สชป. 1-17

(ข้อมูลจากระบบ ติดตาม online ณ วันจันทร์ที่ 15 พฤษภาคม 2560 เวลา 08.00 น.)

หน่วยงาน	งบประมาณโอน จัดสรร (ล้านบาท)	ผลการเบิกจ่าย (ล้านบาท)	ร้อยละเบิกจ่าย/ จัดสรร	หน่วยงาน	งบประมาณโอน จัดสรร (ล้านบาท)	ผลการเบิกจ่าย (ล้านบาท)	ร้อยละเบิกจ่าย/ จัดสรร
สชป.1	1,091.21	769.06	70.48	สชป.10	914.40	597.79	65.37
สชป.2	990.30	640.99	64.73	สชป.11	1,132.33	624.11	55.12
สชป.3	701.84	411.04	58.57	สชป.12	1,819.86	1,109.55	60.97
สชป.4	947.41	581.25	61.35	สชป.13	955.07	540.77	56.62
สชป.5	1,185.50	767.84	64.77	สชป.14	939.30	535.63	57.02
สชป.6	1,415.75	808.37	57.10	สชป.15	997.60	501.45	50.27
สชป.7	1,350.08	920.77	68.20	สชป.16	1,182.28	729.82	61.73
สชป.8	1,363.69	802.95	58.88	สชป.17	765.90	500.25	65.32
สชป.9	1,464.09	795.12	54.31	รวม	19,216.63	11,636.76	60.56

■ แผนการเบิกจ่ายรายสำนัก เดือน พฤษภาคม 2560
■ ผลการเบิกจ่าย



ค่าเฉลี่ยกรม ร้อยละ 49.82

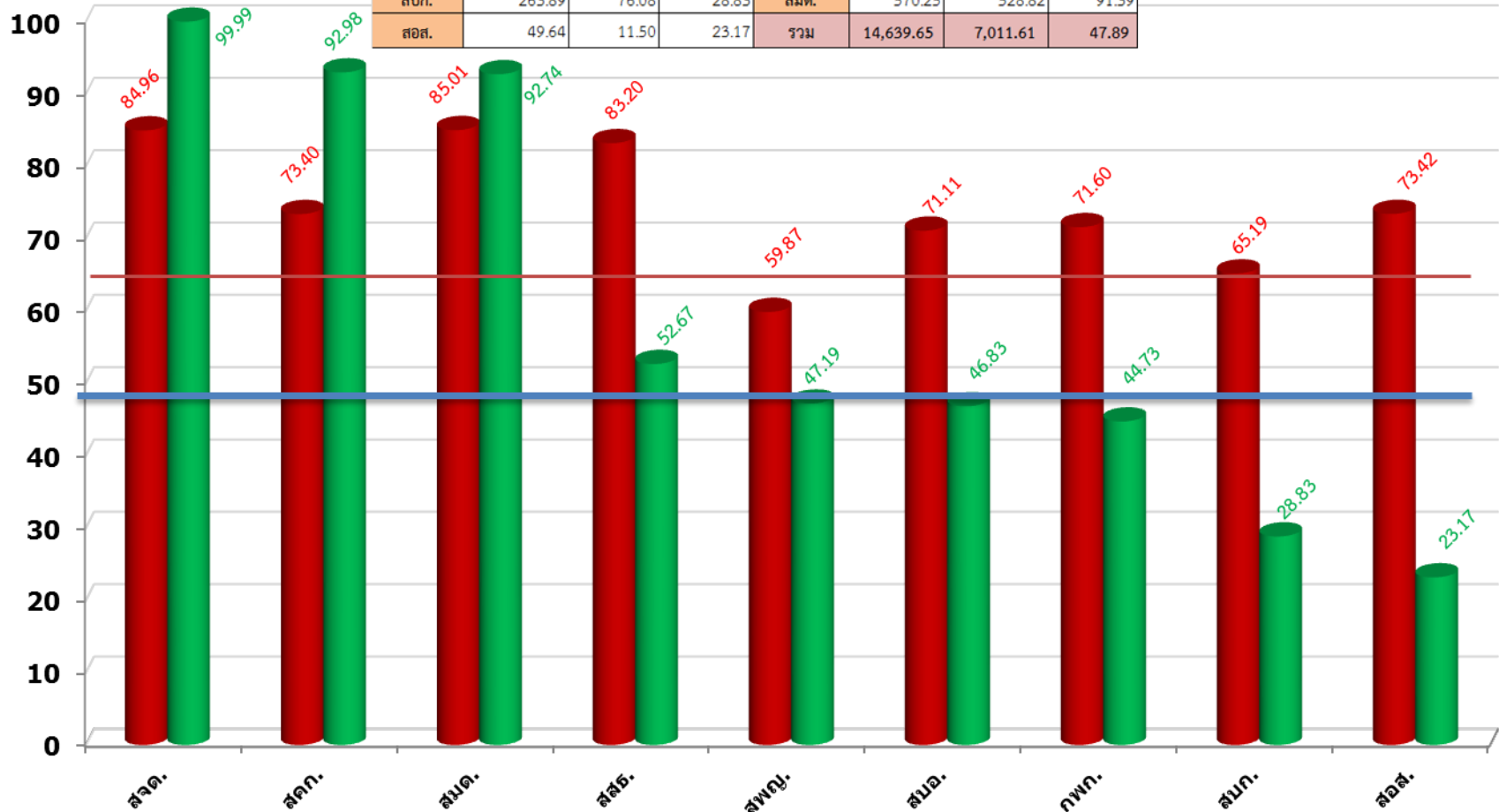
เป้าหมายรัฐบาล ไตรมาส 3 ร้อยละ 63

7. ผลการเบิกจ่ายงบรายจ่ายลงทุน (พ.ร.บ. 60) ของ ส่วนกลาง

(ข้อมูลจากระบบ ติดตาม online ณ วันจันทร์ที่ 15 พฤษภาคม 2560 เวลา 08.00 น.)

หน่วยงาน	งบประมาณโอน จัดสรร (ล้านบาท)	ผลการเบิกจ่าย (ล้านบาท)	ร้อยละเบิกจ่าย/ จัดสรร	หน่วยงาน	งบประมาณโอน จัดสรร (ล้านบาท)	ผลการเบิกจ่าย (ล้านบาท)	ร้อยละเบิกจ่าย/ จัดสรร
สพญ.	4,471.85	2,110.24	47.19	สคก.	192.79	179.25	92.71
กพก.	8,599.40	3,846.50	42.56	สสธ.	283.53	149.35	47.30
สบอ.	185.13	86.69	45.88	สจต.	23.19	23.19	99.99
สบก.	263.89	76.08	28.83	สมค.	570.25	528.82	91.39
สอส.	49.64	11.50	23.17	รวม	14,639.65	7,011.61	47.89

■ แผนการเบิกจ่ายรายสำนัก เดือน พฤษภาคม 2560
■ ผลการเบิกจ่าย



ค่าเฉลี่ยกรม ร้อยละ 49.82

เป้าหมายรัฐบาล ไตรมาส 3 ร้อยละ 63

8.ผลการเบิกจ่ายงบรายจ่ายลงทุน ของกระทรวงเกษตรและสหกรณ์และกรมคู่เทียบ

ปีงบประมาณ พ.ศ. 2560

ที่	หน่วยงาน	งบประมาณหลังโอน เปลี่ยนแปลง (ล้านบาท)	เบิกจ่าย (ล้านบาท)	ร้อยละ
ระดับกระทรวง (ที่มีงบเกิน 10,000 ล้านบาท)				
1	กระทรวงศึกษาธิการ	46,953.73	28,795.03	61.33
2	กระทรวงคมนาคม(งบรายจ่ายลงทุนสูงสุด)	138,242.25	79,737.22	57.68
3	กระทรวงเกษตรและสหกรณ์	46,407.79	22,866.21	49.27
4	กระทรวงกลาโหม	49,959.33	20,128.52	40.29
5	กระทรวงมหาดไทย	50,791.98	18,171.99	35.78
6	กระทรวงสาธารณสุข	20,146.37	7,203.13	35.75
7	กระทรวงทรัพยากรธรรมชาติและสิ่งแวดล้อม	14,670.63	3,633.03	24.76
ระดับกรม (คู่เทียบ)				
1	กรมพัฒนาที่ดิน (มีงบรายจ่ายลงทุนอันดับ2 ของ กษ.)	3,055.62	2,156.42	70.57
2	กรมทางหลวง	85,494.73	51,861.51	60.66
3	กรมทางหลวงชนบท	44,537.87	25,888.85	58.13
4	กรมชลประทาน (มีงบรายจ่ายลงทุนอันดับ1 ของ กษ.)	38,920.39	18,659.95	47.94
5	กรมโยธาธิการและผังเมือง	23,524.58	10,169.43	43.23

- หมายเหตุ :
- ข้อมูลจากกรมบัญชีกลาง ณ วันที่ 5 พฤษภาคม 2560
 - ค่าเฉลี่ยผลเบิกจ่ายระดับกระทรวง (19 กระทรวง 5 หน่วยงาน) เฉลี่ย 48.56%
 - ค่าเฉลี่ยผลเบิกจ่ายหน่วยงานที่มีงบรายจ่ายลงทุนเกิน 1,000 ล้านบาท (42 หน่วยงาน) เฉลี่ย 47.36 %

ตารางผลการเบิกจ่ายงบรายจ่ายประจำปีงบประมาณ พ.ศ. 2560 (งบ พ.ร.บ.)

ข้อมูล ณ วันที่ 15 พฤษภาคม 2560

โครงการ / หน่วยงาน	เป้าหมายสำนัก เดือน พฤษภาคม 2560	ข้อมูลจากระบบติดตาม online กองแผนงาน					ผลต่างจาก เป้าหมาย (พ.ร.บ.)	ผลต่างจาก เป้าหมาย (จัดสรร)
		งบประมาณ พ.ร.บ. (ล้านบาท)	งบประมาณโอนจัดสรร (ล้านบาท)	ผลการเบิกจ่าย (ล้านบาท)	ร้อยละเบิกจ่าย/ พ.ร.บ.	ร้อยละเบิกจ่าย/ จัดสรร		
รวม	53.26	38,116.68	33,309.22	18,142.74	47.60	54.47	-5.66	1.21
สขป.1	71.37	1,117.70	1,091.21	769.06	68.81	70.48	-2.56	-0.89
สขป.2	77.78	1,054.23	990.30	640.99	60.80	64.73	-16.98	-13.06
สขป.3	84.55	926.07	701.84	411.04	44.39	58.57	-40.17	-25.99
สขป.4	70.77	1,161.98	947.41	581.25	50.02	61.35	-20.74	-9.41
สขป.5	82.84	1,272.97	1,185.50	767.84	60.32	64.77	-22.52	-18.07
สขป.6	61.61	1,542.68	1,415.75	808.37	52.40	57.10	-9.21	-4.51
สขป.7	73.73	1,399.13	1,350.08	920.77	65.81	68.20	-7.92	-5.53
สขป.8	60.33	1,508.73	1,363.69	802.95	53.22	58.88	-7.11	-1.45
สขป.9	63.42	1,706.46	1,464.09	795.12	46.59	54.31	-16.82	-9.11
สขป.10	84.42	969.92	914.40	597.79	61.63	65.37	-22.78	-19.04
สขป.11	60.49	1,165.18	1,132.33	624.11	53.56	55.12	-6.93	-5.38
สขป.12	73.93	1,891.35	1,819.86	1,109.55	58.66	60.97	-15.26	-12.96
สขป.13	72.26	1,019.73	955.07	540.77	53.03	56.62	-19.23	-15.64
สขป.14	65.47	966.88	939.30	535.63	55.40	57.02	-10.08	-8.45
สขป.15	82.85	954.04	997.60	501.45	52.56	50.27	-30.29	-32.59
สขป.16	75.66	1,221.64	1,182.28	729.82	59.74	61.73	-15.92	-13.93
สขป.17	87.75	857.50	765.90	500.25	58.34	65.32	-29.41	-22.43
สพญ.	59.87	6,954.03	4,471.85	2,110.24	30.35	47.19	-29.52	-12.68
กพก.	71.60	9,139.67	8,599.40	3,846.50	42.09	44.73	-29.51	-26.87
สบอ.	71.11	189.78	185.13	86.69	45.68	46.83	-25.43	-24.28
สบก.	65.19	420.07	263.89	76.08	18.11	28.83	-47.08	-36.36
สอส.	73.42	51.84	49.64	11.50	22.18	23.17	-51.23	-50.25
สคก.	73.40	192.32	192.79	179.25	93.20	92.98	19.80	19.58
สสธ.	83.20	345.00	283.53	149.35	43.29	52.67	-39.91	-30.53
สจค.	84.96	43.89	23.19	23.19	52.83	99.99	-32.14	15.02
สมค.	85.01	43.89	23.19	23.19	52.83	99.99	-32.19	14.97

หมายเหตุ : 1. ผลต่างจากเป้าหมาย - แสดงว่า ได้ต่ำกว่าเป้าหมาย

2. ผลต่างจากเป้าหมาย + แสดงว่า ได้สูงกว่าเป้าหมาย