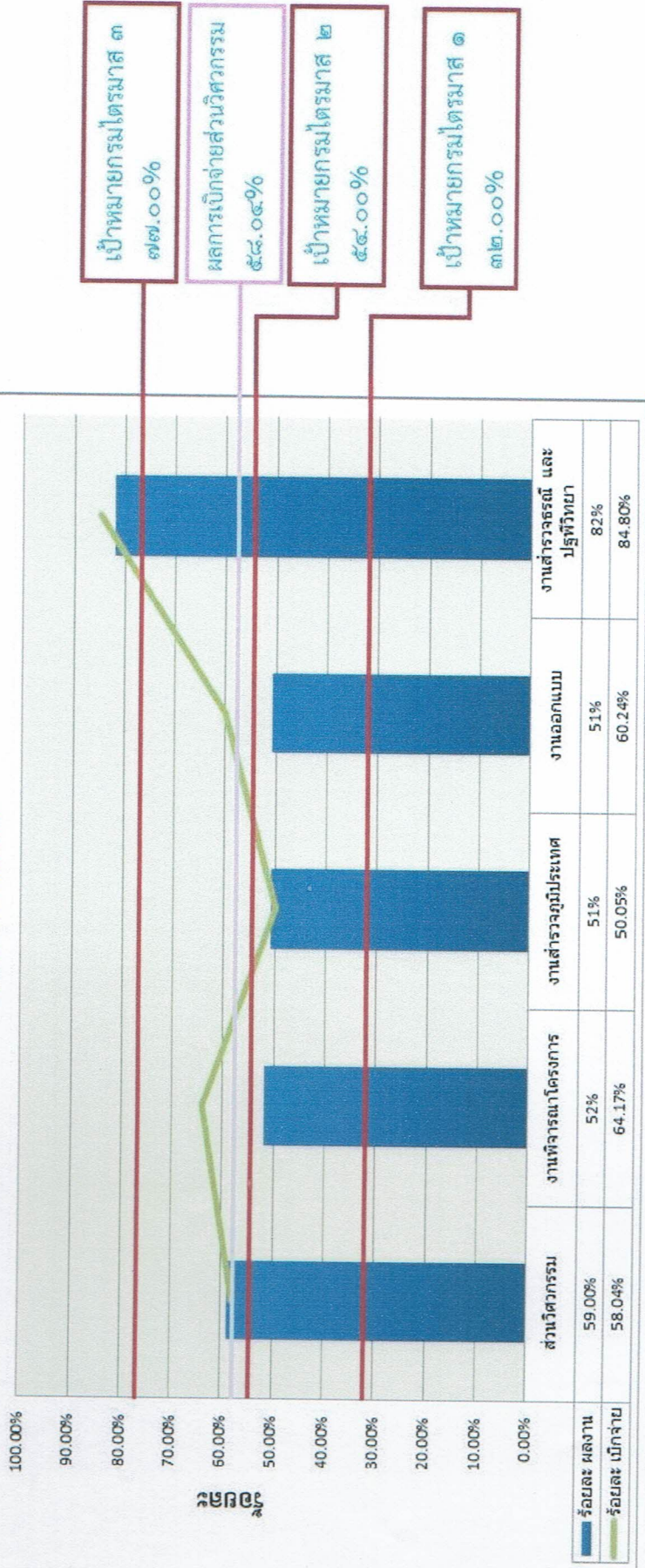


แผน-ผลการเบิกจ่ายลงทุน ตาม พ.ร.บ. งบประมาณ 2562 ส่วนวิศวกรรม



งบประมาณค่าเตรียมความพร้อมปี พ.ศ. 2562

ส่วนวิศวกรรม สำนักงานชลประทานที่ 2

ส่วนวิศวกรรม	แผนงาน		ได้รับการจัดสรรงบประมาณ				ผลงาน (%)	เบิกจ่าย	ผลการเบิกจ่าย (%)	หมายเหตุ
	งาน (โครงการ)	เงิน (บาท)	งาน (โครงการ)	เงิน (บาท)	ค่าจ้างชั่วคราว (บาท)	ลงวันที่				
ส่วนวิศวกรรม	260	12,668,000.00	193	9,891,500.00	6,413,600.00			5,740,884.22	58.04	
งานพิจารณาโครงการ	117	2,340,000.00	89	1,780,000.00	1,068,000.00					
ค่าศึกษาความเหมาะสมโครงการ บูรณาการบริหารจัดการทรัพยากรน้ำ	117	2,340,000.00	89	1,780,000.00	1,068,000.00	22 ต.ค. 61		1,142,289.91	64.17	
งานสำรวจภูมิประเทศ	69	4,787,000.00	47	4,787,000.00	3,350,900.00					
ค่าสำรวจแผนที่ภูมิประเทศ บูรณาการบริหารจัดการทรัพยากรน้ำ	69	4,787,000.00	47	4,787,000.00	3,350,900.00	22 ต.ค. 61, 23 พ.ย. 61		2,396,002.36	50.05	
งานออกแบบ	73	3,385,000.00	56	2,510,000.00	1,506,000.00					
ค่าดำเนินการออกแบบ บูรณาการบริหารจัดการทรัพยากรน้ำ	73	3,385,000.00	56	2,510,000.00	1,506,000.00	22 ต.ค. 61		1,511,915.20	60.24	
งานสำรวจธรณีและปฐพีวิทยา	1	2,156,000.00	1	814,500.00	488,700.00					
- ค่าสำรวจธรณีและปฐพีวิทยา อ่างห้วยแทน อแม่ทะ จ.ลำปาง	1	2,156,000.00	1	814,500.00	488,700.00	22 ต.ค. 61		690,676.75	84.80	

สรุปผลการดำเนินงาน ฝ่ายพิจารณาโครงการ ส่วนวิศวกรรม สำนักงานชลประทานที่ 2
 ประจำปีงบประมาณ พ.ศ. 2562 (ข้อมูล ณ วันที่ 22 กุมภาพันธ์ 2562)

จังหวัด	ได้รับจัดสรรงบประมาณ	ผลการดำเนินการ		
		แล้วเสร็จ	อยู่ระหว่างดำเนินการ	ยังไม่ดำเนินการ
เชียงใหม่	27	7	13	7
น่าน	17	11	1	5
พะเยา	19	6	9	4
ลำปาง	26	12	5	9
รวม	89	36	28	25

รายละเอียดแผนการดำเนินงาน ประจำปีงบประมาณ พ.ศ. 2562

ฝ่ายวิชาการโครงการ ส่วนวิศวกรรม สำนักงานชลประทานที่ 2

ที่	โครงการ/ประเภทงาน	แผนงาน/โครงการ	ผลการดำเนินการ			หมายเหตุ
			แล้วเสร็จ	อยู่ระหว่างดำเนินการ	ยังไม่ได้ดำเนินการ	
รวม	รวม		7	13	7	รายการ
27	โครงการชลประทานเชียงใหม่		7	13	7	
1	สถานีสูบน้ำด้วยไฟฟ้าพร้อมระบบส่งน้ำบ้านยางหอม ต.ยางหอม อ.ขุนตาล จ.เชียงใหม่		✓			
2	สถานีสูบน้ำด้วยไฟฟ้าพร้อมระบบส่งน้ำบ้านด่างอิง ต.ศรีดอนชัย อ.เชียงทอง จ.เชียงราย		✓			
3	สถานีสูบน้ำด้วยไฟฟ้าพร้อมระบบส่งน้ำบ้านป่ากลาง ต.ป่ากลาง อ.ขุนตาล จ.เชียงราย		✓			
4	ฝายช่วยระบายน้ำ ต.แม่เจดีย์ใหม่ อ.เวียงป่าเป้า จ.เชียงราย			✓		
5	อ่างเก็บน้ำห้วยม่วง (บ้านโคก) ต.แม่เจดีย์ใหม่ อ.เวียงป่าเป้า จ.เชียงราย			✓		
6	ฝายช่วยน้ำประจักษ์พร้อมระบบส่งน้ำ ต.แม่เจดีย์ใหม่ อ.เวียงป่าเป้า จ.เชียงราย				✓	
7	ฝายช่วยกัน (ฝายตาบ่ม) พร้อมระบบส่งน้ำ ต.ห้วยซ้อ อ.เชียงทอง จ.เชียงราย		✓			
8	ฝายศึกษาเพื่อพร้อมระบบส่งน้ำ ต.ห้วยซ้อ อ.เชียงทอง จ.เชียงราย		✓			
9	ฝายช่วยน้ำประจักษ์พร้อมระบบส่งน้ำ ต.ห้วยซ้อ อ.เชียงทอง จ.เชียงราย		✓			
10	ประตูระยมน้ำงาน ต.วิมก อ.เมือง จ.เชียงราย				✓	
11	ฝายบ้านเอฮิโระพร้อมระบบส่งน้ำ ต.ศรีถ้อย อ.แม่สรวย จ.เชียงราย		✓			
12	ระบบส่งน้ำคลองห้วยป่าขัว ต.แม่ป่า อ.พญาเม็งราย จ.เชียงราย			✓		
13	ระบบส่งน้ำคลองบงกป่าขัว ต.แม่ป่า อ.พญาเม็งราย จ.เชียงราย				✓	
14	คันกันน้ำทุ่งป้อมกึ่งตึงฝายวังศิริน ต.ป่าแดด อ.ป่าแดด จ.เชียงราย				✓	
15	ท่านเดินห้วยเสียน ต.แม่ลอย อ.เทิง จ.เชียงราย				✓	
16	สถานีสูบน้ำด้วยไฟฟ้าพร้อมระบบส่งน้ำบ้านซาวา ต.บุญเรือง อ.เชียงทอง จ.เชียงราย			✓		
17	สถานีสูบน้ำด้วยไฟฟ้าพร้อมระบบส่งน้ำบ้านศรีวิไล ต.ห้วยซ้อ อ.เชียงทอง จ.เชียงราย			✓		
18	ประตูระบายน้ำบ้านสันติแควพร้อมอาคารประกอบ ต.ม่วงคำ อ.พาน จ.เชียงราย			✓		
19	ประตูระบายน้ำบ้านใหม่พร้อมอาคารประกอบ ต.สันมะเต็ด อ.พาน จ.เชียงราย			✓		
20	ประตูระบายน้ำบ้านสันมะเต็ดพร้อมอาคารประกอบ ต.สันมะเต็ด อ.พาน จ.เชียงราย			✓		
21	ฝายช่วยแม่แล่นพร้อมระบบส่งน้ำ ต.ป่าฝาง อ.พาน จ.เชียงราย				✓	
22	ฝายพร้อมระบบส่งน้ำบ้านดอนช้าง จัดหาน้ำต้นทุนโครงการขยายผลโครงการหลวงวาวี ต.วาวี อ.แม่สรวย จ.เชียงราย				✓	
23	ฝายพร้อมระบบส่งน้ำบ้านปุยคำ ต.ป่าอ้อดอนชัย อ.เมือง จ.เชียงราย			✓		
24	ฝายพร้อมระบบส่งน้ำบ้านเชื่อนแก้ว ต.ท่าสาย อ.เมือง จ.เชียงราย			✓		
25	ฝายพร้อมระบบส่งน้ำบ้านห้วยสีเหล็ก ต.ป่าซาง อ.เวียงเชียงรุ้ง จ.เชียงราย			✓		
26	ระบบส่งน้ำฝายแม่ตึก ต.เมืองทราย อ.พญาเม็งราย จ.เชียงราย				✓	
27	ระบบส่งน้ำฝายห้วยบ่อส้ม ระยะที่ 2 ต.ป่าแดด อ.แม่สรวย จ.เชียงราย			✓		
19	โครงการชลประทานพะเยา		6	9	4	
1	ฝายร่องเกี้ยวพร้อมระบบส่งน้ำ ต.แม่สุก อ.แม่ใจ จ.พะเยา			✓		
2	ฝายร่องเขี้ยวพร้อมระบบส่งน้ำ ต.แม่สุก อ.แม่ใจ จ.พะเยา			✓		
3	ฝายช่วยร่องเขี้ยวพร้อมระบบส่งน้ำ ต.แม่สุก อ.แม่ใจ จ.พะเยา				✓	

ลำดับ	แผนงาน/โครงการ	ผลการดำเนินการ			หมายเหตุ
		แล้วเสร็จ	อยู่ระหว่างดำเนินการ	ยังไม่ดำเนินการ	
4	ประตูปรับน้ำร่องบอน ต.แม่สุก อ.แม่ใจ จ.พะเยา			✓	
5	สถานีสูบน้ำด้วยไฟฟ้าพร้อมระบบส่งน้ำบ้านสบง ต.สบง อ.ภูซาง จ.พะเยา			✓	
6	ระบบส่งน้ำพร้อมอาคารประกอบฝายทดน้ำต.เด่น ต.ห้วยแก้ว อ.ภูคา ยาว จ.พะเยา			✓	
7	ฝายช่วยป้องกัน ต.บ้านปิน อ.ดอกคำใต้ จ.พะเยา	✓			
8	อ่างเก็บน้ำกัวผาก ต.ขุนควง อ.ปง จ.พะเยา	✓			
9	อ่างเก็บน้ำห้วยฮาย ต.ปง อ.ปง จ.พะเยา		✓		
10	อ่างเก็บน้ำห้วยจวน ต.ออย อ.ปง จ.พะเยา	✓			
11	อ่างเก็บน้ำห้วยตาด ต.ปง อ.ปง จ.พะเยา	✓			
12	ประตูปรับน้ำร่องแม่บ้านสันหลวงพร้อมระบบส่งน้ำ ต.ทุ่งรวงทอง อ.จุน จ.พะเยา	✓			
13	ฝายหนองห้าพร้อมระบบส่งน้ำ จัดทำน้ำสนับสนุนโครงการบ้านเด็กในป่าใหญ่ (อันเนื่องมาจากพระราชดำริ) ต.ร่มเย็น อ.เชียงคำ จ.พะเยา		✓		
14	อ่างเก็บน้ำห้วยวง ต.ทุ่งรวงทอง อ.จุน จ.พะเยา		✓		
15	ฝายช่วยป้องกันต.กลาง ต.สันโค้ง อ.ดอกคำใต้ จ.พะเยา		✓		
16	ฝายช่วยป้องกันต.กลาง ต.สันโค้ง อ.ดอกคำใต้ จ.พะเยา		✓		
17	แม่สีห้วยป่าหิมพร้อมอาคารประกอบ ต.แม่เงา อ.เมือง จ.พะเยา		✓		
18	ฝายแม่ต๋อน (เหนือกลาง) พร้อมระบบส่งน้ำ ต.บ้านต๋อน อ.เมือง จ.พะเยา	✓			
19	อ่างเก็บน้ำห้วยมกาน ต.ภูซาง อ.ภูซาง จ.พะเยา		✓		

17	โครงการชลประทาน	11	1	5
1	ระบบส่งน้ำอ่างเก็บน้ำห้วยต้น ต.บ้านไร่ อ.บ้านหลวง จ.น่าน			✓
2	ระบบส่งน้ำบ้านน้ำวัง ต.บ้านไร่ อ.บ้านหลวง จ.น่าน			✓
3	อาคารป้องกันตลิ่งบ้านน้ำแหวง (GABION) ต.เมืองสี อ.นาหมื่น จ.น่าน	✓		
4	ระบบส่งน้ำฝายบนเหนือองใน ลูกที่ 1 ต.นาเกลือ อ.เวียงสา จ.น่าน	✓		
5	ระบบส่งน้ำอ่างเก็บน้ำห้วยแฮด ต.จอมจันทร์ อ.เวียงสา จ.น่าน	✓		
6	สถานีสูบน้ำพร้อมระบบส่งน้ำบ้านหาคาตาม ต.เมืองจ๋อง อ.ภูเพียง จ.น่าน	✓		
7	อ่างเก็บน้ำห้วยจันทองพร้อมระบบส่งน้ำ ต.ศรีสะเกษ อ.น่าน้อย จ.น่าน	✓		
8	ฝายช่วยน้ำพุพร้อมระบบส่งน้ำ ต.ศรีสะเกษ อ.น่าน้อย จ.น่าน	✓		
9	ฝายบ้านเตมีย์พร้อมระบบส่งน้ำ ต.สันพระ อ.น่าน้อย จ.น่าน	✓		
10	สถานีสูบน้ำด้วยไฟฟ้าบ้านสลัก ต.सान อ.เวียงสา จ.น่าน	✓		
11	ระบบส่งน้ำฝายหลวง ต.สันพระ อ.น่าน้อย จ.น่าน	✓		
12	ฝายบ้านเสียมพร้อมระบบส่งน้ำ ต.ยบหัวน้ำ อ.เวียงสา จ.น่าน	✓		
13	ระบบส่งน้ำฝายห้วยอ้อ ต.ห้วยโก๋น อ.เฉลิมพระเกียรติ จ.น่าน			✓
14	ฝายช่วยส่งน้ำพร้อมระบบส่งน้ำ ต.ห้วยโก๋น อ.เฉลิมพระเกียรติ จ.น่าน		✓	
15	อ่างเก็บน้ำขุนน้ำสะเนียง-ห้วยถู่ ต.สะเนียง อ.เมือง จ.น่าน	✓		
16	ฝายบ้านนาเกลือพร้อมระบบส่งน้ำ ต.จอมพระ อ.ท่าวังผา จ.น่าน			✓

ที่ ร ๒ ๑๕	แผนงาน/โครงการ	ผลการดำเนินการ			หมายเหตุ
		แล้วเสร็จ	อยู่ระหว่างดำเนินการ	ยังไม่ได้ดำเนินการ	
17	ระบบส่งน้ำ LMC ฝ่ายสถานและอาคารประกอบ ต.ปงสนุก อ.เวียงสา จ.น่าน			√	
26	โครงการชลประทานลำปาง	12	5	9	
1	ฝ่ายแม่แก้วบ้านทุ่งแล้งพร้อมระบบส่งน้ำ ต.บ้านขอ อ.เมืองปาน จ.ลำปาง			√	
2	ฝ่ายทุ่งแดดพร้อมระบบส่งน้ำ ต.บ้านขอ อ.เมืองปาน จ.ลำปาง		√		
3	ฝ่ายทุ่งยางพร้อมระบบส่งน้ำ ต.บ้านขอ อ.เมืองปาน จ.ลำปาง		√		
4	ฝ่ายทุ่งหนองอ้อมพร้อมระบบส่งน้ำ ต.บ้านขอ อ.เมืองปาน จ.ลำปาง		√		
5	ฝ่ายทุ่งงุ่มพร้อมระบบส่งน้ำ ต.บ้านขอ อ.เมืองปาน จ.ลำปาง		√		
6	ระบบส่งน้ำฝ่ายสวนอ้อย ระยะ2 ต.นาโง่ง อ.เถิน จ.ลำปาง			√	
7	ระบบส่งน้ำฝั่งซ้ายอ่างเก็บน้ำแม่หก (ฝ่ายวังต้นตุ่ม) ต.สบปราบ อ.สบปราบ จ.ลำปาง			√	
8	ระบบส่งน้ำฝั่งซ้าย อ่างเก็บน้ำแม่กาด (ฝ่ายบ้านไร่) ต.นายาง อ.สบปราบ จ.ลำปาง	√			
9	ระบบส่งน้ำฝั่งซ้าย อ่างเก็บน้ำแม่กาด (ฝ่ายหิน) ต.นายาง อ.สบปราบ จ.ลำปาง	√			
10	ระบบส่งน้ำฝ่ายหนองหลวง (สายหนองโป่งออก) ต.สบปราบ อ.สบปราบ จ.ลำปาง		√		
11	ระบบส่งน้ำฝ่ายหนองอ้อย(อ่างเก็บน้ำแม่ออบ) ระยะ2 ต.นาโง่ง อ.เถิน จ.ลำปาง			√	
12	ฝ่ายวังกว่าฬพร้อมระบบส่งน้ำ (อ่างเก็บน้ำแม่พริก บ้านปางยาว) ต.แม่พริก อ.แม่พริก จ.ลำปาง			√	
13	ระบบส่งน้ำฝั่งขวา อ่างเก็บน้ำห้วยอบ ต.ปงดอม อ.แจ้ห่ม จ.ลำปาง	√			
14	ฝ่ายน้ำตกห้วยไทรงพร้อมระบบส่งน้ำ ต.นาแอก อ.งาว จ.ลำปาง	√			
15	ฝ่ายบ้านแม่ฮ้างพร้อมระบบส่งน้ำ ต.นาแอก อ.งาว จ.ลำปาง	√			
16	ฝ่ายห้วยเดี่ยวพร้อมระบบส่งน้ำ ต.นาแอก อ.งาว จ.ลำปาง	√			
17	ฝ่ายทุ่งเสียวพร้อมระบบส่งน้ำ ต.นาแอก อ.งาว จ.ลำปาง	√			
18	ฝ่ายทุ่งโจ้งพร้อมระบบส่งน้ำ ต.นาแอก อ.งาว จ.ลำปาง	√			
19	ฝ่ายแม่แก้วพร้อมระบบส่งน้ำ ต.นาแอก อ.งาว จ.ลำปาง	√			
20	อาคารป้องกันตลิ่งน้ำเขตรอบบ้านก้อห้วยเป็ก (GABION) ต.เสริมกลาง อ.เสริมงาม จ.ลำปาง			√	
21	ฝ่ายชุมชนบ้านหัวฝาย ต.กล้วยแพะ อ.เถิน จ.ลำปาง			√	
22	ฝ่ายระชาอาสาทุ่งปง ต.ปงดอม อ.แจ้ห่ม จ.ลำปาง	√			
23	ปรับปรุงฝายนวมพร้อมระบบส่งน้ำ (อ่างเก็บน้ำแม่ออบ) ต.นาโง่ง อ.เถิน จ.ลำปาง			√	
24	ปรับปรุงระบบส่งน้ำฝ่ายห้วยหลวง (สายหนองโป่งแดง) ต.สบปราบ อ.สบปราบ จ.ลำปาง			√	
25	ระบบส่งน้ำอ่างเก็บน้ำแม่ฟ้า ต.แจ้ห่ม อ.แจ้ห่ม จ.ลำปาง	√			
26	ฝายนวมวังพร้อมระบบส่งน้ำ ต.เมืองมาย อ.แจ้ห่ม จ.ลำปาง	√			

สรุปผลการดำเนินงาน ฝ่ายสำรวจภูมิประเทศ ส่วนวิศวกรรม สำนักงานชลประทานที่ 2
ประจำปีงบประมาณ พ.ศ.2562 (ข้อมูล ณ วันที่ 22 เมษายน 2562)

จังหวัด	ได้จัดสรร งบประมาณ	ผลการดำเนินการ		
		แล้วเสร็จ	อยู่ระหว่างดำเนินการ	ยังไม่ได้ดำเนินการ
เชียงราย	20	10	3	7
น่าน	8	5	-	3
พะเยา	7	5	-	2
ลำปาง	14	9	2	3
รวม	49	29	5	15

แผนงานการดำเนินงาน ปีงบประมาณ 2562
ฝ่ายสำรวจภูมิประเทศ ส่วนวิศวกรรม สำนักงานชลประทานที่ 2

22 เมษายน 2562

ลำดับ ที่	โครงการ / งาน / รายการ	ที่ตั้งโครงการ			ผลการดำเนินการ			ความแล้วเสร็จ	หมายเหตุ
		ตำบล	อำเภอ	จังหวัด	แล้วเสร็จ	อยู่ระหว่างดำเนินการ	ยังไม่ได้ดำเนินการ		
49					29	5	15		
20	โครงการชลประทานเชียงใหม่				10	3	7		4,787,000
1	ฝ่ายดูแลจัดเตรียมระบบส่งน้ำ	แม่ต๋ำ	พญาเม็งราย	เชียงใหม่	✓				
2	ฝ่ายดูแลจัดเตรียมระบบส่งน้ำ	แม่ต๋ำ	พญาเม็งราย	เชียงใหม่	✓				
3	ฝ่ายวิจัยแก้ไขพร้อมระบบส่งน้ำ	แม่ต๋ำ	พญาเม็งราย	เชียงใหม่	✓				
4	ฝ่ายพร้อมระบบส่งน้ำช่วยเหลือ จัดทำน้ำสนับสนุนโครงการขยายผลโครงการหลวงวาวี	วาวี	แม่สรวย	เชียงใหม่					
5	อ่างเก็บน้ำห้วยร่องคตพร้อมระบบส่งน้ำ	แม่เย็น	พาน	เชียงใหม่					
6	ปรับปรุงระบบส่งน้ำอ่างเก็บน้ำห้วยหลวง ระยะที่ 2	โรงช้าง	ป่าแดด	เชียงใหม่	✓				
7	ฝ่ายห้วยร่องคตพร้อมระบบส่งน้ำ	ครึ่ง	เชียงใหม่	เชียงใหม่		✓			
8	สถานีสูบน้ำด้วยไฟฟ้าพร้อมระบบส่งน้ำบ้านศรีชัยมงคล	ศรีดอนชัย	เชียงใหม่	เชียงใหม่		✓			
9	ฝ่ายหนองปลาเหยียนพร้อมระบบส่งน้ำ	นางแล	เมือง	เชียงใหม่	✓				
10	ปรับปรุงต้นกั้นน้ำแม่พุงฝั่งขวา	ป่าแดด	ป่าแดด	เชียงใหม่	✓				
11	ฝ่ายแม่ลาวพร้อมระบบส่งน้ำ	ท่าก้อ	แม่สรวย	เชียงใหม่					
12	อ่างเก็บน้ำห้วยจอมแพ่งที่ ๑	ท่าข้าม	เวียงแก่น	เชียงใหม่					กรมทรัพยากรน้ำปี 59
13	ปรับปรุงระบบส่งน้ำฝั่งขวาอ่างเก็บน้ำห้วยตาควน	ตาดควัน	พญาเม็งราย	เชียงใหม่	✓				
14	คั้นน้ำพร้อมอาคารระบายน้ำบ้านแม่เงิน	ป่าตึง	แม่เงิน	เชียงใหม่	✓				
15	ฝ่ายพร้อมระบบส่งน้ำบ้านปางอาณาเขต จัดทำน้ำสนับสนุนโครงการชลประทานโครงการหลวงวาวี	แม่พริก	แม่สรวย	เชียงใหม่					
16	ฝ่ายพร้อมระบบส่งน้ำบ้านปางกลาง จัดทำน้ำสนับสนุนโครงการขยายผล โครงการหลวงวาวี	แม่พริก	แม่สรวย	เชียงใหม่					
17	ฝ่ายบ้านป่าหมื่นพร้อมระบบส่งน้ำ	สันติสุข	พาน	เชียงใหม่		✓			

ลำดับ ที่	โครงการ / งาน / รายการ	ที่ตั้งโครงการ			ผลการดำเนินการ			คาดว่าแล้วเสร็จ	หมายเหตุ
		ตำบล	อำเภอ	จังหวัด	แล้วเสร็จ	อยู่ระหว่างดำเนินการ	ยังไม่ได้นำเงินการ		
18	ระบบส่งน้ำอ่างเก็บน้ำสะโง๊ะใต้	ศรีดอนมูล	เชียงแสน	เชียงราย	✓				
19	ฝายห้วยเลไหลพร้อมระบบส่งน้ำ	แม่เจดีย์ใหม่	เวียงป่าเป้า	เชียงราย	✓				
20	ฝายพร้อมระบบส่งน้ำบ้านปางตันผึ่ง จัดทำน้ำสนับสนุนโครงการ ขยายผลโครงการหลวงวาวี	แม่พริก	แม่สรวย	เชียงราย					
8	โครงการชลประทานน่าน				5	-	3		
21	สถานีสูบน้ำด้วยไฟฟ้าพร้อมระบบส่งน้ำบ้านทุ่งขาม	ไชยสถาน	เมือง	น่าน	✓				
22	อ่างเก็บน้ำห้วยเพ็ญพร้อมระบบส่งน้ำ	สถาน	น่านน้อย	น่าน				ปัญหาราษฎร	
23	ฝายน้ำล้นพร้อมระบบส่งน้ำ จัดทำน้ำสนับสนุนโครงการขยายผล โครงการหลวงน้ำแวง	เมืองลี	นาหมื่น	น่าน					
24	ป้องกันตลิ่งท้ายอ่างเก็บน้ำห้วยมัด	อวน	ปัว	น่าน	✓				
25	อ่างเก็บน้ำห้วยตันตอง(ห้วยน้ำก)พร้อมระบบส่งน้ำ	ศิลาเพชร	ปัว	น่าน					
26	ฝายบ้านนาบอนพร้อมระบบส่งน้ำ โครงการขยายผลโครงการ หลวงแม่จริม	แม่จริม	แม่จริม	น่าน	✓				
27	ฝายห้วยปรุงพร้อมระบบส่งน้ำ โครงการขยายผลโครงการหลวง	แม่จริม	แม่จริม	น่าน	✓				
28	สถานีสูบน้ำด้วยไฟฟ้าพร้อมระบบส่งน้ำบ้านหาดผาขน	เมืองจิ่ง	ภูเพียง	น่าน	✓				
7	โครงการชลประทานพะเยา				5	-	2		
29	อ่างเก็บน้ำห้วยขามพร้อมระบบส่งน้ำ	สระ	เชียงม่วน	พะเยา	✓				
30	ฝายโรงเรียนพร้อมระบบส่งน้ำ จัดทำน้ำสนับสนุนโรงเรียนตำรวจ ตระเวนชายแดนเบ็ดเตล็ดูเมนและห้วยบ้านปางพริก	ผาช้างน้อย	ปง	พะเยา	✓				
31	ฝายห้วยกุดพร้อมระบบส่งน้ำ จัดทำน้ำสนับสนุนโรงเรียนตำรวจ ตระเวนชายแดนเบ็ดเตล็ดูเมนและห้วยบ้านปางพริก	ผาช้างน้อย	ปง	พะเยา	✓				
32	แก้มลิงบ้านวังปากพร้อมอาคารประกอบ	ห้วยสถาน	ดอกคำใต้	พะเยา	✓				
33	สถานีสูบน้ำด้วยไฟฟ้าบ้านวังปากพร้อมระบบส่งน้ำ	ห้วยสถาน	ดอกคำใต้	พะเยา	✓				
34	อ่างเก็บน้ำห้วยพะ	สระ	เชียงม่วน	พะเยา					
35	อ่างเก็บน้ำห้วยศรีก้า	สระ	เชียงม่วน	พะเยา					

ลำดับ ที่	โครงการ / งาน / รายการ	ที่ตั้งโครงการ			ผลการดำเนินการ			ความแล้วเสร็จ	หมายเหตุ
		ตำบล	อำเภอ	จังหวัด	แล้วเสร็จ	อยู่ระหว่างดำเนินการ	ยังไม่ดำเนินการ		
14	โครงการชลประทานลำปาง				9	2	3		
36	ปรับปรุงระบบส่งน้ำอ่างเก็บน้ำห้วยแม่จอก	เสริมชัย	เสริมงาม	ลำปาง	✓				
37	ฝายทุ่งใหม่พร้อมระบบส่งน้ำ	แม่พริก	แม่พริก	ลำปาง	✓				
38	อ่างเก็บน้ำห้วยรินทร (ห้วยแก้ว)	บ้านกิว	แม่ทะ	ลำปาง	✓				
39	อ่างเก็บน้ำห้วยแห่น	ป่าตัน	แม่ทะ	ลำปาง	✓				
40	ฝายห้วยโป่งพร้อมระบบส่งน้ำ	บ้านแลง	เมือง	ลำปาง		✓			
41	ฝายทุ่งบงเตาพร้อมระบบส่งน้ำ	ปงเตา	งาว	ลำปาง					
42	ฝายทุ่งโป่งพร้อมระบบส่งน้ำ	บ้านโป่ง	งาว	ลำปาง		✓			
43	ฝายทุ่งบ้านพร้อมระบบส่งน้ำ	ห้วยซันก	แม่พริก	ลำปาง	✓				
44	ฝายทุ่งบ้านท่าพร้อมระบบส่งน้ำ	วังเงิน	แม่ทะ	ลำปาง					
45	ปรับปรุงฝายทุ่งต้นศรี (อ่างเก็บน้ำแม่อาบ)	นาโป่ง	เถิน	ลำปาง	✓				
46	ปรับปรุงฝายวังโค้ง(อ่างเก็บน้ำแม่พริก)	แม่พริก	แม่พริก	ลำปาง	✓				
47	ปรับปรุงฝายสบแม่เือง(อ่างเก็บน้ำแม่พริก)	แม่พริก	แม่พริก	ลำปาง	✓				
48	สถานีสูบน้ำด้วยไฟฟ้าพร้อมระบบส่งน้ำบ้านป่าสัก	วังทรายคำ	วังเหนือ	ลำปาง					
49	ฝายนวม่วงพร้อมระบบส่งน้ำ	เมืองมาย	แจ้ห่ม	ลำปาง	✓				

สรุปผลการดำเนินงาน ฝ่ายออกแบบ ส่วนวิศวกรรม สำนักงานชลประทานที่ 2

ประจำปีงบประมาณ พ.ศ.2562 (ณ วันที่ 23 เมษายน 2562)

จังหวัด	ได้รับจัดสรรงบประมาณ	ผลการดำเนินการ		
		แล้วเสร็จ	อยู่ระหว่างดำเนินการ	ยังไม่ได้ดำเนินการ
เชียงราย	18	1	13	4
น่าน	11	2	7	2
พะเยา	8	1	6	1
ลำปาง	19	0	16	3
รวม	56	4	42	10

แผนงานการดำเนินการ ปีงบประมาณ 2562

ฝ่ายออกแบบ ส่วนวิศวกรรม สำนักงานชลประทานที่ 2

โครงการ/งาน/รายการ	ผลการดำเนินการ			51.00
	แล้วเสร็จ	อยู่ระหว่างดำเนินการ	ยังไม่ได้ดำเนินการ	
โครงการก่อสร้าง				
1	ฝายน้ำพาพร้อมระบบส่งน้ำ โครงการจัดหาน้ำบ้านปางส่วน ตำบลสองแคว จังหวัดน่าน	✓		90
2	ฝายทุ่งแจ้งพร้อมระบบส่งน้ำ ต.ภูซาง อ.ภูซาง จ.พะเยา	✓		100
โครงการส่งน้ำและบำรุงรักษากว๊าน-กว๊านคอกหมาก				
1	ปรับปรุงคลองซอย 11.2-RMC กว๊าน ตำบลต้นธงชัย อำเภอเมือง จังหวัดลำปาง	✓		60
2	ปรับปรุงคลองซอย 28.8L-1.1L-RMC กว๊าน ตำบลต้นธงชัย อำเภอเมือง จังหวัดลำปาง	✓		60
3	ปรับปรุงคลองซอย 5-RMC กว๊าน ตำบลต้นธงชัย อำเภอเมือง จังหวัดลำปาง	✓		60
4	ปรับปรุงสะพานคอนกรีตเสริมเหล็กคลอง RMC กว๊าน กม. 8+204 ตำบลนิคมพัฒนา อำเภอเมือง จังหวัดลำปาง	✓		60
5	ปรับปรุงอาคารระบายน้ำฉุกเฉินคลอง RMC. และ LMC. กว๊านคอกหมาก จำนวน 4 แห่ง ตำบลปงตอน อำเภอแจ้ห่ม จังหวัดลำปาง	✓		50
6	ปรับปรุงอาคารระบายน้ำฉุกเฉิน กม.39+970 RMC กว๊าน ตำบลปงตอน อำเภอแจ้ห่ม จังหวัดลำปาง	✓		50
โครงการส่งน้ำและบำรุงรักษาแม่ลาว				
1	ปรับปรุงคลองแยกซอย FTO 1 R-LMC พร้อมอาคารประกอบ ตำบลดงมะตาด อำเภอแม่ลาว จังหวัดเชียงราย	✓		90
2	ปรับปรุงคลองแยกซอย FTO 2 R-LMC พร้อมอาคารประกอบ ตำบลดงมะตาด อำเภอแม่ลาว จังหวัดเชียงราย	✓		90
3	ปรับปรุงคลองแยกซอย FTO.30 พร้อมอาคารประกอบ ตำบลเมืองพาน อำเภอพาน จังหวัดเชียงราย	✓		80
4	ประตูละบายน้ำบ้านป่าแฉงพร้อมอาคารประกอบ ตำบลเมืองพาน อำเภอพาน จังหวัดเชียงราย	✓		30
5	ประตูละบายน้ำบ้านป่าตาดพร้อมอาคารประกอบ ตำบลป่าฝาง อำเภอพาน จังหวัดเชียงราย	✓	✓	
โครงการส่งน้ำและบำรุงรักษาแม่วัง				
1	ปรับปรุงคลองส่งน้ำสายใหญ่แม่วังฝั่งซ้าย กม.17+500-18+000 ตำบลพิชัย อำเภอเมือง จังหวัดลำปาง	✓		90
2	ปรับปรุงตลิ่งด้านท้ายฝายแม่วัง ตำบลเสด็จ อำเภอเมือง จังหวัดลำปาง	✓		90

แผนงานการดำเนินการ ปีงบประมาณ 2562

ฝ่ายออกแบบ ส่วนวิศวกรรม สำนักงานชลประทานที่ 2

โครงการ/งาน/รายการ	ผลการดำเนินการ			ร้อยละผลการดำเนินการ	51.00
	แล้วเสร็จ	อยู่ระหว่างดำเนินการ	ยังไม่ได้ดำเนินการ		
ปรับปรุงคลองส่งน้ำสายใหญ่แม่วังฝั่งขวา กม.3+390 - 4+390 (ไฟฟ้าพลังน้ำ) คลองส่งน้ำสายใหญ่แม่วังฝั่งขวาพร้อมอาคารประกอบ ตำบลบ่อแก้ว อำเภอเมือง จังหวัดลำปาง	✓			30	หมายเหตุ
ปรับปรุงคลองส่งน้ำสายใหญ่แม่วังฝั่งขวา กม.2+500 - 3+500 พร้อมอาคารประกอบ ตำบลบ่อแก้ว อำเภอเมือง จังหวัดลำปาง		✓			
โครงการชลประทานเชียงราย					
1 ผายหัวเมียงแก้งซ้ายพร้อมระบบส่งน้ำ ต.เทิง จ.เชียงราย			✓		
2 ประตูระบายน้ำบ้านดงมีชัย ตำบลเวียงห้า อำเภอพาน จังหวัดเชียงราย	✓			20	
3 ผายบ้านศรีลานนาพร้อมระบบส่งน้ำ ต.ศรี อ.เชียงของ จ.เชียงราย	✓			20	
4 สถานีสูบน้ำด้วยไฟฟ้าพร้อมระบบส่งน้ำบ้านแม่พุงเหนือ ต.ป่าแดด อ.ป่าแดด จ.เชียงราย	✓			100	
5 ผายหัววงมเมืองพร้อมระบบส่งน้ำ ตำบลยองหอม อำเภอขุนตาล จังหวัดเชียงราย		✓		20	
6 สถานีสูบน้ำด้วยไฟฟ้าพร้อมระบบส่งน้ำบ้านวังน้อย ต.สันมะค่า อ.ป่าแดด จ.เชียงราย		✓		90	
7 ผายพร้อมระบบส่งน้ำบ้านปางค่า ตำบลทับเต่า อำเภอเทิง จังหวัดเชียงราย		✓		50	
8 ปรับปรุงระบบส่งน้ำฝั่งซ้ายอ่างเก็บน้ำหัวเอียง จัดทำน้ำสนับสนุนโครงการอนุรักษ์และพัฒนาป่าต้นน้ำหัวเอียงอันเนื่องมาจากพระราชดำริ ตำบลดอยลาน อำเภอเมือง จังหวัดเชียงราย		✓		50	
9 ผายหัวคุพร้อมระบบส่งน้ำ จัดทำน้ำสนับสนุนศูนย์พัฒนาโครงการหลวงปางตั้ง ตำบลปอ อำเภอเวียงแก่น จังหวัดเชียงราย		✓		50	
10 ผายพร้อมระบบส่งน้ำบ้านปางอ้อย จัดทำน้ำสนับสนุนโครงการขยายผลโครงการหลวงวชิ ตำบลแม่พริก อำเภอแม่สรวย จังหวัดเชียงราย		✓		20	
11 ผายพร้อมระบบส่งน้ำบ้านหัวยี่โง่ จัดทำน้ำสนับสนุนโครงการขยายผลโครงการหลวงวชิ ตำบลปงิ้ว อำเภอเวียงป่าเป้า จังหวัดเชียงราย		✓		20	
12 ประตูระบายน้ำบ้านปากว้าพร้อมอาคารประกอบ ตำบลเมืองพาน อำเภอพาน จังหวัดเชียงราย			✓		
13 ประตูระบายน้ำบ้านท่าดอกแก้วพร้อมอาคารประกอบ ตำบลดอยงาม อำเภอพาน จังหวัดเชียงราย			✓		

แผนงานการดำเนินการ ปีงบประมาณ 2562

ฝ่ายออกแบบ ส่วนวิศวกรรม สำนักงานชลประทานที่ 2

โครงการ/งาน/รายการ	ผลการดำเนินการ			ร้อยละผลการดำเนินงาน	51.00
	แล้วเสร็จ	อยู่ระหว่างดำเนินการ	ยังไม่ได้นำไปดำเนินการ		
โครงการชลประทานน่าน					
1	ฝายน้ำตื้นพร้อมระบบส่งน้ำ ตำบลบ้านพร้าว อำเภอเมือง จ.น่าน		✓		
2	ฝายช่วยระบายพร้อมระบบส่งน้ำ ต.ป่าเลหวหลวง ต.สันตสุข จ.น่าน	✓		90	
3	ระบบส่งน้ำบ้านปางยาง จัดทำน้ำสนับสนุนโครงการพัฒนาพื้นที่สูงแบบโครงการหลวงปางยาง ต.ภูคา อ.บ้านน่าน	✓		90	
4	ฝายบ้านดอยตุงพร้อมพร้อมระบบส่งน้ำ จัดทำน้ำสนับสนุนโครงการพัฒนาเกษตรที่สูง บ้านเลขขุ่น(บ้านดอยตุง) ตำบลป่าคา อำเภอท่าวังผา จ.น่าน	✓		30	
5	ฝายช่วยระบายพร้อมระบบส่งน้ำ ต.วังใหญ่ อ.น่านน้อย จ.น่าน	✓		30	
6	ฝายช่วยระบายพร้อมระบบส่งน้ำ ต.ยอด อ.สองแคว จ.น่าน	✓		90	
7	สถานีสูบน้ำด้วยไฟฟ้าพร้อมระบบส่งน้ำ ต.บ้านปางทุ่ง ตำบลยาบพินา อำเภอเวียงสา จังหวัดน่าน	✓		100	
8	ฝายช่วยพลิกหลวงพร้อมระบบส่งน้ำ ต.บ้านพร้าว อ.บ้านหลวง จ.น่าน	✓		100	
9	สถานีสูบน้ำด้วยไฟฟ้าพร้อมระบบส่งน้ำบ้านใหม่ ต.สัน อ.เวียงสา จ.น่าน	✓		90	
โครงการชลประทานพะเยา					
1	ฝายเชื่อมแก๊วพร้อมระบบส่งน้ำ ต.ฝายกวาง อ.เชียงของ จ.พะเยา	✓		90	
2	ตาดคอนกรีตคลองส่งน้ำและอาคารประกอบ อ่างเก็บน้ำร่องล้าน ตำบลร่มเย็น อำเภอเชียงคำ จังหวัดพะเยา	✓		40	
3	ตาดคอนกรีตคลองส่งน้ำและอาคารประกอบ อ่างน้ำห้วยซ้าย 1 สาย ตำบลทุ่งกล้วย อำเภอภูซาง จังหวัดพะเยา	✓		20	
4	สถานีสูบน้ำด้วยไฟฟ้าพร้อมระบบส่งน้ำหนองสถานบน ตำบลพงสวาย อำเภอจุน จังหวัดพะเยา	✓		30	
5	ระบบส่งน้ำอ่างเก็บน้ำห้วยทราย ต.ปง อ.ปง จ.พะเยา	✓		90	
6	ฝายแห่งที่ 5 พร้อมระบบส่งน้ำ จัดทำน้ำสนับสนุนโครงการบ้านเด็กไปใหญ่(บ้านหนองหือ) ต.ร่มเย็น อ.เชียงคำ จ.พะเยา	✓		90	
7	สถานีสูบน้ำด้วยไฟฟ้าพร้อมระบบส่งน้ำวังปลาก้อ ตำบลห้วยลาน อำเภอดอกคำใต้ จังหวัดพะเยา		✓		

แผนงานการดำเนินการ ปีงบประมาณ 2562

ฝ่ายออกแบบ ส่วนวิศวกรรม สำนักงานชลประทานที่ 2

โครงการ/งาน/รายการ	ผลการดำเนินการ				ร้อยละผลการดำเนินการ	51.00	หมายเหตุ
	แล้วเสร็จ	อยู่ระหว่างดำเนินการ	ยังไม่ได้ดำเนินการ				
โครงการชลประทานลำปาง							
1 ระบบส่งน้ำอ่างเก็บน้ำแม่เรียง (ฝายทุ่งเสือ) ระยะ 2 ตำบลสมัย อำเภอสบปราบ จังหวัดลำปาง		✓			90		
2 ปรับปรุงระบบส่งน้ำห้องขุดตะวันตก (อ่างเก็บน้ำแม่อาบ) ตำบลนาโป่ง อำเภอเถิน จังหวัดลำปาง		✓			90		
3 สถานีสูบน้ำด้วยไฟฟ้าบ้านสบตาพร้อมระบบส่งน้ำ ตำบลนาแก้ว อำเภอกะคา จังหวัดลำปาง		✓			30		
4 ปรับปรุงอ่างเก็บน้ำห้วยหลวงพร้อมระบบส่งน้ำ ตำบลสมัย อำเภอสบปราบ จังหวัดลำปาง		✓			40		*เก็บผลสำรวจเพิ่ม
5 ปรับปรุงระบบส่งน้ำอ่างเก็บน้ำห้วยโป่ง ตำบลทุ่งงาม อำเภอเสริมงาม จังหวัดลำปาง		✓			40		*เก็บผลสำรวจเพิ่ม
6 ปรับปรุงฝายหลวงป่าตาลพร้อมระบบส่งน้ำ (อ่างเก็บน้ำแม่อาบ) ตำบลเถินบุรี อำเภอเถิน จังหวัดลำปาง			✓				
7 ระบบส่งน้ำฝายมอญสอง(อ่างเก็บน้ำแม่อาบ) ระยะ 2 ต.นาโป่ง อ.เถิน จ.ลำปาง			✓				
8 ระบบส่งน้ำอ่างเก็บน้ำแม่ไพร (ฝายทุ่งเก้มน) ตำบลวอแก้ว อำเภอกำแพงแสน จังหวัดลำปาง		✓			58		
10 ปรับปรุงระบบส่งน้ำฝายแม่มอน (แยกทุ่งทอง) ระยะ 2 ตำบลวิเชียรนคร อำเภอแจ้ห่ม จังหวัดลำปาง		✓			58		*ขอเปลี่ยนชื่องาน เป็นฝายทุ่งเก้มน
ฝ่ายจัดการความปลอดภัยเขื่อน							
1 ปรับปรุงทำนบดินและอาคารระบายน้ำล้น อ่างเก็บน้ำลำเตี้ย อันเนื่องมาจากพระราชดำริ ตำบลทุ่งช้าง อำเภอทุ่งช้าง จังหวัดน่าน			✓				